



Con il contributo dello strumento
finanziario LIFE dell'Unione Europea
LIFE 11NAT/IT/069



Wolf-Kit junior

*Piccola guida per scoprire il mondo dei lupi
e della pastorizia*



Progetto LIFE+ MEDWOLF
Le migliori pratiche di conservazione del lupo
nelle aree mediterranee

www.medwolf.eu



Cos'è un Progetto LIFE+?

E' uno strumento che la Commissione Europea mette a disposizione dei paesi membri (come l'Italia e il Portogallo) a sostegno di progetti nel campo ambientale.

WOLF-KIT JUNIOR

Piccola guida per scoprire il mondo dei lupi

In questo libretto grazie a Lulù (la pecora) e a Pepè (il lupo) troverai tante curiosità legate al mondo dei lupi e alla difficile convivenza con l'uomo e con le pecore. Potrai scoprire come vivono, dove vivono, cosa mangiano, quali sono le possibili minacce che mettono in pericolo la loro sopravvivenza. Divertiti a giocare con la scheda al centro del libretto! Colora, ritaglia, piega, attacca e crea i tuoi gadget personalizzati insieme a Lulù e Pepè!

Ti ricordiamo che questo libretto è stato prodotto nell'ambito del progetto comunitario "LIFE+ MEDWOLF", che ha come obiettivo quello di migliorare la convivenza tra il lupo e le attività dell'uomo. Il progetto si svolge in Italia, nella provincia di Grosseto, e in Portogallo, nei distretti del Guarda e di Castelo Branco.



CARTA D'IDENTITÀ DI LULÙ



NOME: Lulù la pecora

NOME SCIENTIFICO: *Ovis aries* (Linnaeus 1758)

CLASSE: Mammiferi

ORDINE: Artiodattili

FAMIGLIA DI APPARTENENZA: Bovidi

PROFESSIONE: Animale domestico allevato fin dall'antichità dalle popolazioni umane

ALTEZZA: Variabile da 65 a 120 cm (al garrese, punto d'incontro tra collo e scapola)

PESO: In media 50 kg

ABITUDINI: Vive in allevamenti allo stato brado, semibrado e in stalla

RESIDENZA IN ITALIA: Allevamenti diffusi soprattutto in Italia centrale e meridionale, comprese Sardegna e Sicilia

CAUSE DI MORTALITÀ: Malattie, può essere vittima di attacchi da parte di predatori

Firma



CARTA D'IDENTITÀ DI PEPÉ



NOME: Pepè il lupo

NOME SCIENTIFICO: *Canis lupus* (Linnaeus 1758)

CLASSE: Mammiferi

ORDINE: Carnivori

FAMIGLIA DI APPARTENENZA: Canidi

PROFESSIONE: Animale selvatico al vertice della piramide alimentare e risorsa importante della nostra biodiversità

ALTEZZA: da 60 a 90 cm (al garrese, punto d'incontro tra collo e scapola)

LUNGHEZZA: Da 110 a 148 cm il corpo; 31-50 cm la coda

PESO: in media 40 kg

ABITUDINI: In Italia, vive in branchi composti da 2 a 7 lupi. Ogni componente del branco partecipa alle attività di caccia, difesa del territorio e allevamento dei cuccioli.

RESIDENZA IN ITALIA: Boschi montani e collinari

CAUSE DI MORTALITÀ: Nonostante sia un animale protetto, il lupo è perseguitato dal bracconaggio, può prendere malattie ed essere vittima di incidenti stradali, veleni e trappole

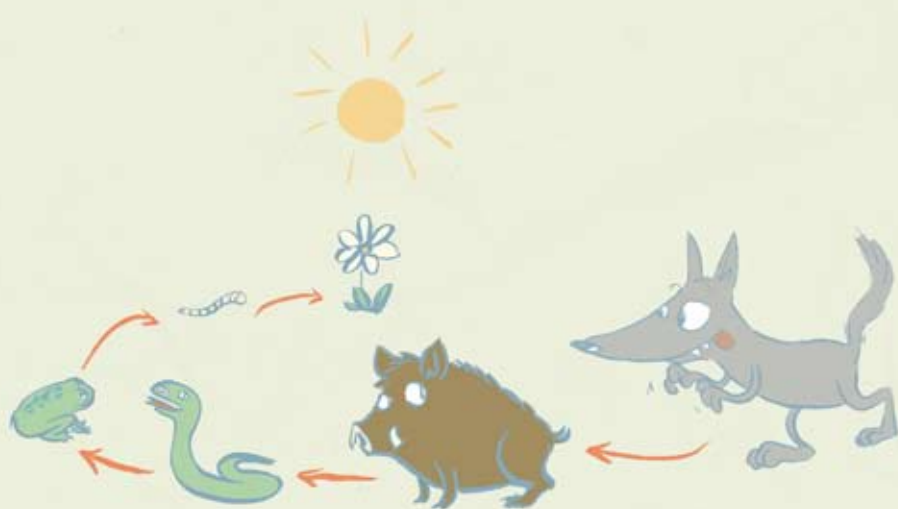
Firma



IL RUOLO ECOLOGICO DEL LUPO

Il lupo riveste un ruolo ecologico importantissimo. È un predatore capace di operare una selezione naturale dei grandi erbivori come gli ungulati selvatici tra i quali il daino, il capriolo e il cinghiale. Con la presenza del lupo su un territorio il numero di erbivori non aumenta in maniera eccessiva e così indirettamente diminuiscono i danni alle coltivazioni.

La sua presenza è talmente importante da essere considerato una "specie ombrello", quindi dalla conservazione del lupo si ottiene indirettamente la conservazione di molte altre specie appartenenti allo stesso ambiente naturale.



Catena alimentare

SAI COME COMUNICHIAMO?

Noi lupi abbiamo tre modi di comunicare con altri lupi o con altri animali: il suono, la postura e gli odori.

Il nostro ululato è il suono che più ci caratterizza e lo usiamo per diversi motivi. Ci serve, ad esempio, per mantenere il contatto tra noi lupi di uno stesso branco quando ci allontaniamo e per marcare il territorio.

Se ci sentiamo minacciati raramente abbaiamo o più spesso ringhiamo. Questo può capitare ad esempio quando entriamo in competizione per il cibo.

Da cuccioli invece, quando abbiamo bisogno delle cure degli adulti, emettiamo degli uggii. Anche con il nostro corpo comunichiamo cose importanti: guarda per esempio la mia coda o l'espressione della mia faccia quanti significati diversi hanno!



Normale



Sicuro di sé



Aggressivo



Sottomesso



Normale



Guardingo



Minaccioso



Impaurito/Nervoso

Gli odori infine ci servono per informare gli altri lupi della nostra presenza e per segnare i confini del nostro territorio.

L'IMPORTANZA DELLA PASTORIZIA

In Italia la pastorizia ha sempre svolto un ruolo fondamentale fin dai tempi più antichi.

Sapevi che la prima moneta romana era la "pecunia" e che era un termine che derivava dalla parola latina "pecus" pecora?

Ebbene sì, le prime civiltà italiche, che ancora non conoscevano l'uso del denaro, usavano le pecore e i prodotti della pastorizia (lana, latte, formaggio, ecc.) come merce preziosissima per gli scambi commerciali con gli altri popoli, in particolare etruschi e greci.



Ancora oggi la pastorizia riveste una notevole importanza, non solo perché i prodotti che ne derivano sono molto apprezzati, ma anche perché i pastori sono spesso depositari di un sapere antico, di tradizioni, culture che provengono dal nostro passato e soprattutto rappresentano un importante presidio di tutela per il territorio.

Infatti solo loro, che vivono in ambiente rurale, a volte anche marginale e difficile, possono svolgere un lavoro di controllo, mantenimento e salvaguardia dell'ambiente e del paesaggio, le risorse più belle e importanti che abbiamo.

INTERVISTA CON IL PASTORE!

Se conosci un pastore fatti raccontare la sua storia. Chiedigli se lui o il suo gregge hanno mai avuto a che fare con i predatori e condividi con i tuoi compagni la risposta.



LA CONVIVENZA

Tra gli allevatori e i predatori (lupi, orsi, ecc) non c'è mai stato un buon rapporto. Soprattutto negli ultimi anni, con il ritorno del lupo nelle zone dove era scomparso in passato. Infatti dopo una fase di diminuzione del numero di esemplari, dovuto principalmente alla persecuzione da parte dell'uomo, il lupo è ritornato a popolare tanti luoghi in Italia. I motivi del suo ritorno sono principalmente dovuti a molte azioni di tutela: il lupo è una specie protetta sia a livello nazionale che a livello internazionale. Ciò nonostante sono ancora molte le minacce che mettono a rischio la sua sopravvivenza.

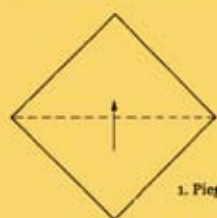
Per quanto riguarda il rapporto tra lupo e uomo il progetto MedWolf prevede delle azioni concrete, che riguardano la promozione di buone pratiche di allevamento e la distribuzione di strumenti di prevenzione dagli attacchi dei predatori come:

- l'uso di recinzioni (fisse, mobili, elettrificate, miste)
- l'uso di cani da guardiania (esempio i cani di razza pastore maremmano abruzzese)



IL LUPO DI CARTA

Ritaglia il quadrato tratteggiato e segui i disegni per ottenere un origami a forma di lupacchiotto.



1. Piega



2. Piega a sinistra



3. Piega un lembo verso l'alto



4. Gira



5. Piega l'altro lembo verso l'alto

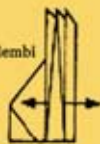
6. Ruota a 45°



7. Piega entrambe le estremità verso il centro



8. Separa i lembi



9. Piega il punto centrale verso il basso



IL TUO PAESAGGIO

Divertiti a disegnare una vignetta con Lulù e Pepè nel loro ambiente naturale. Ritaglia il disegno, fai una foto e inviacela tramite mail a info@medwolf.eu. I disegni più simpatici e originali saranno pubblicati online. AH! Non dimenticare che puoi farci anche un fantastico cartellone insieme ai tuoi compagni di classe.



Con il contributo dello strumento finanziario LIFE dell'Unione Europea
LIFE 11NAT/IT/069

IL SEGNALIBRO DI LULÙ E PEPÈ

Ritaglia il margine tratteggiato e in poche mosse otterrai un segnalibro esclusivo da colorare e utilizzare per tutte le tue letture.



Le recinzioni elettrificate, mobili e miste, grazie alla corrente che scorre lungo i cavi che circondano il recinto, provocano delle scosse e così i predatori si allontanano immediatamente dal gregge posto all'interno del recinto.



Il cane da guardiania è per l'allevatore un valido aiuto nell'attività di controllo del bestiame. In Italia è particolarmente apprezzata per questo ruolo la razza pastore maremmano abruzzese.

Fin da cucciolo il cane deve essere educato a vivere insieme al gregge, sentendosi così parte di esso e andrà a sviluppare un comportamento di protezione nei suoi confronti.

Il lavoro del cane è facilitato dalla presenza di recinzioni, di conseguenza sarà maggiore anche il livello di protezione del bestiame.



ASPETTI STORICI E FOLKLORISTICI

Il lupo anticamente era considerato un simbolo di forza e nello stesso tempo di estrema aggressività. Per questo divenne il protagonista di numerosi miti e credenze popolari.

Nella mitologia romana invece la lupa salvò i gemelli Romolo e Remo dalle acque del Tevere e se ne prese cura. Ancora oggi, la lupa che allatta i gemelli è il simbolo della città di Roma.

La lupa che allatta due gemelli appare anche in molti angoli della città di Siena che secondo una leggenda fu fondata da Senio ed Aschio, figli di Remo.

Nel Medioevo il lupo acquisì una brutta reputazione, diventando un animale furbo e cattivo.

Il lupo è infine il protagonista malvagio di molte favole come il lupo e l'agnello, cappuccetto rosso e dell'opera russa Pierino e il lupo.



Mio nonno mi raccontava sempre storie maremmane.
Mi piacevano tanto quelle sui carbonai e le loro figlie,
le quali avevano un cappuccetto rosso e si addentravano
nella macchia fonda per raggiungere le capanne dei padri
e portare loro da mangiare

Ho sentito parlare
del lupaio,
sai dirmi chi era?

Il lupaio era un cacciatore
professionista che girava per le
fattorie e i paesi e veniva
appositamente chiamato e pagato
per uccidere i lupi che durante
l'inverno predavano animali
domestici terrorizzando gli abitanti
di una zona.
Ora questo non è più possibile grazie
alle leggi che proteggono noi lupi.



I RISCHI DEL MESTIERE

IL BRACCONAGGIO

Ogni anno in Italia i lupi, come anche tanti altri animali protetti, vengono uccisi con metodi a volte crudeli.

Questo è il bracconaggio, una pratica totalmente illegale che mette a rischio l'esistenza degli animali in alcune aree del nostro paese.

I bracconieri sono persone che non rispettano le regole della caccia e che uccidono animali attraverso le armi da fuoco (come i fucili), le trappole, i lacci e i bocconi avvelenati. Per questo sono punibili per legge.

CANI, LUPI E IBRIDI

Come tutti sanno il lupo è una specie selvatica prodotta dalla natura; mentre il cane è una specie prodotta dall'uomo nel corso dei secoli, a partire dall'addomesticamento del lupo. Così possiamo dire che lupo e cane appartengono alla stessa specie e dal loro accoppiamento possono nascere cuccioli detti ibridi di cane/lupo. Questo fenomeno viene chiamato ibridazione.



Quindi ripetiamo: cane e lupo, quando si accoppiano, generano un individuo ibrido che non è né cane né lupo, ma ha delle caratteristiche di entrambi i genitori. Questo non è una cosa positiva perchè gli ibridi sono riconosciuti come una minaccia alla conservazione dei caratteri naturali del lupo. In più questi “nuovi” animali possono peggiorare ulteriormente la difficile convivenza tra i predatori e le attività di pastorizia, visto che gli ibridi attaccano il bestiame allo stesso modo dei lupi.

Sai che se possiedi un cane anche tu puoi essere utile per combattere l'ibridazione? Basta seguire semplici regole: non abbandonare mai il tuo cane e non lasciare che vaghi senza il tuo controllo! E se avvisti un cane senza guinzaglio che vaga per la campagna avvisa subito o fai avvisare il tuo Comune.

Per saperne di più visita il sito web del progetto Life+ Ibriwolf
www.ibriwolf.it



MODI DI DIRE

Questi sono alcuni modi di dire legati al mondo dei lupi:

- Tempo da lupi
- Fame da lupi
- Chi nasce lupo non muore agnello
- Lupus in fabula
- Il lupo perde il pelo ma non il vizio
- Chi pecora si fa, il lupo se la mangia
- Al lupo! Al lupo!
- La fame caccia il lupo dal bosco
- Raccomandare la pecora al lupo
- Matta è la pecora che si confessa al lupo
- Il lupo sogna le pecore e la volpe le galline

Che ne dici di fare una ricerca per scoprire cosa significano questi detti?

Magari puoi chiedere aiuto ai tuoi familiari o al tuo insegnante!



Un esempio?

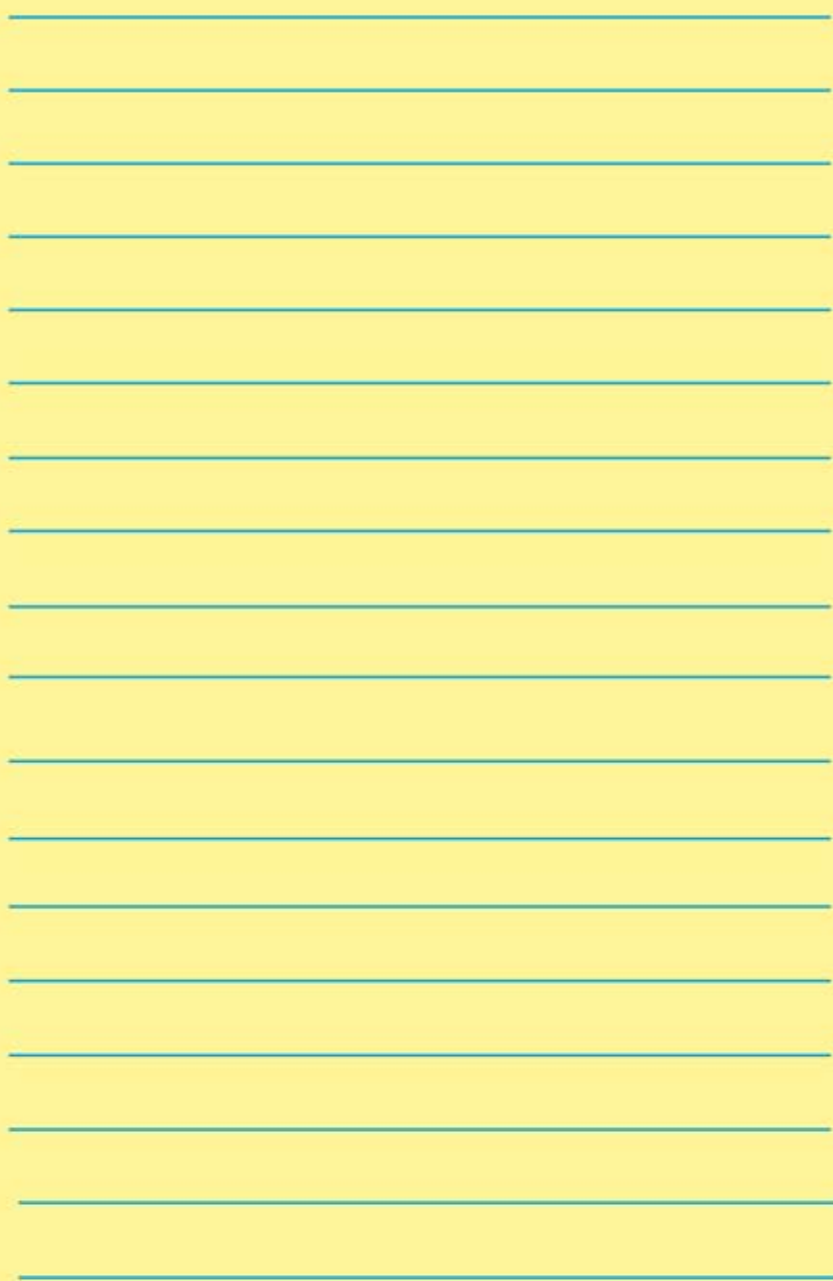
“IN BOCCA AL LUPO!”

Non tutti forse conoscono il vero significato e la bellezza che si cela dietro questo detto.

Non tutti forse sanno che questo in realtà rappresenta l'amore della mamma-lupo che nelle situazioni di pericolo prende i propri cuccioli con la bocca e li trasporta da un posto ad un altro più sicuro. Quindi dire “in bocca al lupo!” è uno degli auguri più belli che si possa fare, visto che simboleggia la speranza che tu possa essere protetto e messo al sicuro da tutte le malvagità che ti circondano. Da oggi quindi non rispondete più “crepi!”, ma “EVVIVA IL LUPO!”.



This image shows a single sheet of bright yellow paper with ten evenly spaced horizontal blue lines running across its width. The lines are thin and consistent in color and thickness throughout the page. There is no text or other markings on the paper.





Per i più grandi:

Il progetto Life+ MedWolf si propone di mitigare il conflitto tra la presenza del lupo (*Canis lupus*) e le attività umane nelle aree rurali in Italia (Provincia di Grosseto) e in Portogallo (distretti di Guarda e Castelo Branco) e consta in Italia di un partenariato che comprende le sedi di Grosseto delle associazioni di categoria, Coldiretti, Confagricoltura e CIA, l'associazione Circolo Festambiente di Legambiente, la Provincia di Grosseto, il WWF e l'Istituto di Ecologia Applicata.

Life+ MedWolf prevede una serie di azioni a carattere fortemente partecipativo:

- test e sperimentazione di metodologie per ridurre il rischio di predazione, in particolare recinzioni metalliche, elettrificate e cani da guardiania, appositamente addestrati per la protezione del bestiame;
- creazione di gruppi di lavoro, nazionali e internazionali, sulle tecniche di prevenzione del danno;
- campagne di informazione e sensibilizzazione sulle tecniche di mitigazione dei conflitti tra lupo e attività umane.

Il risultato atteso è la riduzione del danno al bestiame nelle due aree di studio, grazie all'incremento dell'utilizzo di misure di prevenzione che verranno date in comodato d'uso gratuito agli allevatori.

Per saperne di più sul progetto:

www.medwolf.eu