



LIFE MEDWOLF

Le migliori pratiche di conservazione del lupo nelle aree mediterranee



IL FOTOTRAPPOLAGGIO COME TECNICA DI INDAGINE SULLA PRESENZA DEL LUPO NEL TERRITORIO DELLA PROVINCIA DI GROSSETO

www.medwolf.eu

Dott. Federico Morimando



Istituto Politecnico di Castello Branco
Escola Superior Agrária



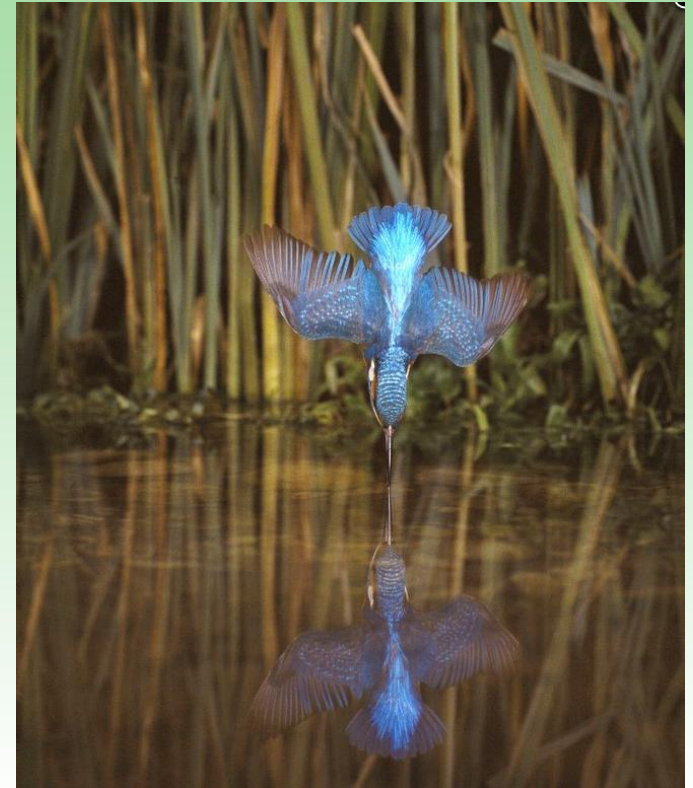
Corpo Forestale
dello Stato

Progetto realizzato con il
contributo del programma Life
della Commissione Europea

Il vero viaggio di scoperta non
consiste nel cercare nuove terre,
ma nell'avere nuovi occhi.
Marcel Proust 1871-1922
(Scrittore)



COME E' NATO IL FOTOTRAPPOLAGGIO E PER QUALI SCOPI



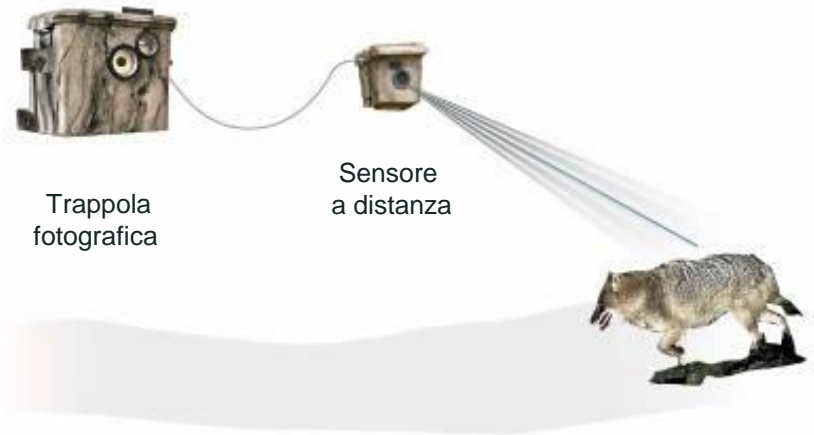
www.medwolf.eu



Le Trappole fotografiche



Trappole fotografiche: stazioni automatizzate, costituite da una fotocamera attivata dal passaggio di un soggetto in movimento, grazie a sensori passivi di movimento o piezoelettrici (sensori di calore)



IL MONDO DEL FOTOTRAPPOLAGGIO SCIENTIFICO

The use of camera-trap data to model habitat use by antelope species in the Udzungwa Mountain forests, Tanzania

Andrew E. Bowkett^{1*}, Francesco Rovero² and Andrew R. Marshall³

¹Field Conservation and Research Department, Whitley Wildlife Conservation Trust, Paignton Zoo, Totnes Road, Paignton TQ4 7EU, U.K., ²Sezione di Zoologia dei Vertebrati, Museo Tridentino di Scienze Naturali, Via Calepina 14, 38100 Trento, Italy and ³Centre for Ecology, Law and Policy, Environment Department, University of York, Heslington, York YO10 5DD, U.K.

The use of photographic rates to estimate densities of tigers and

BIOTROPICA 42(1): 126–133 2010

10.1111/j.1744-7429.2009.00544.x

Differential Use of Trails by Forest Mammals and the Implications for Camera-Trap Studies: A Case Study from Belize

Bart J. Harmsen^{1,2,4}, Rebecca J. Foster², Scott Silver³, Linde Ostro³, and C. Patrick Doncaster²

¹ Panthera Foundation, 8 West 40th Street, 18th Floor, New York, NY 10018, U.S.A.

² School of Biological Sciences, University of Southampton, Boldrewood Campus, Southampton SO16 7PX, UK

³ Wildlife Conservation Society, Wildlife, 2300 Southern Boulevard, Bronx, NY 10460, U.S.A.

berg⁶, M. Griffiths⁷, J. Holden⁸,
Martyr⁸, C. McDougal¹¹,
son⁵ and W. N. Wan Shahrudin⁶



www.medwolf.eu



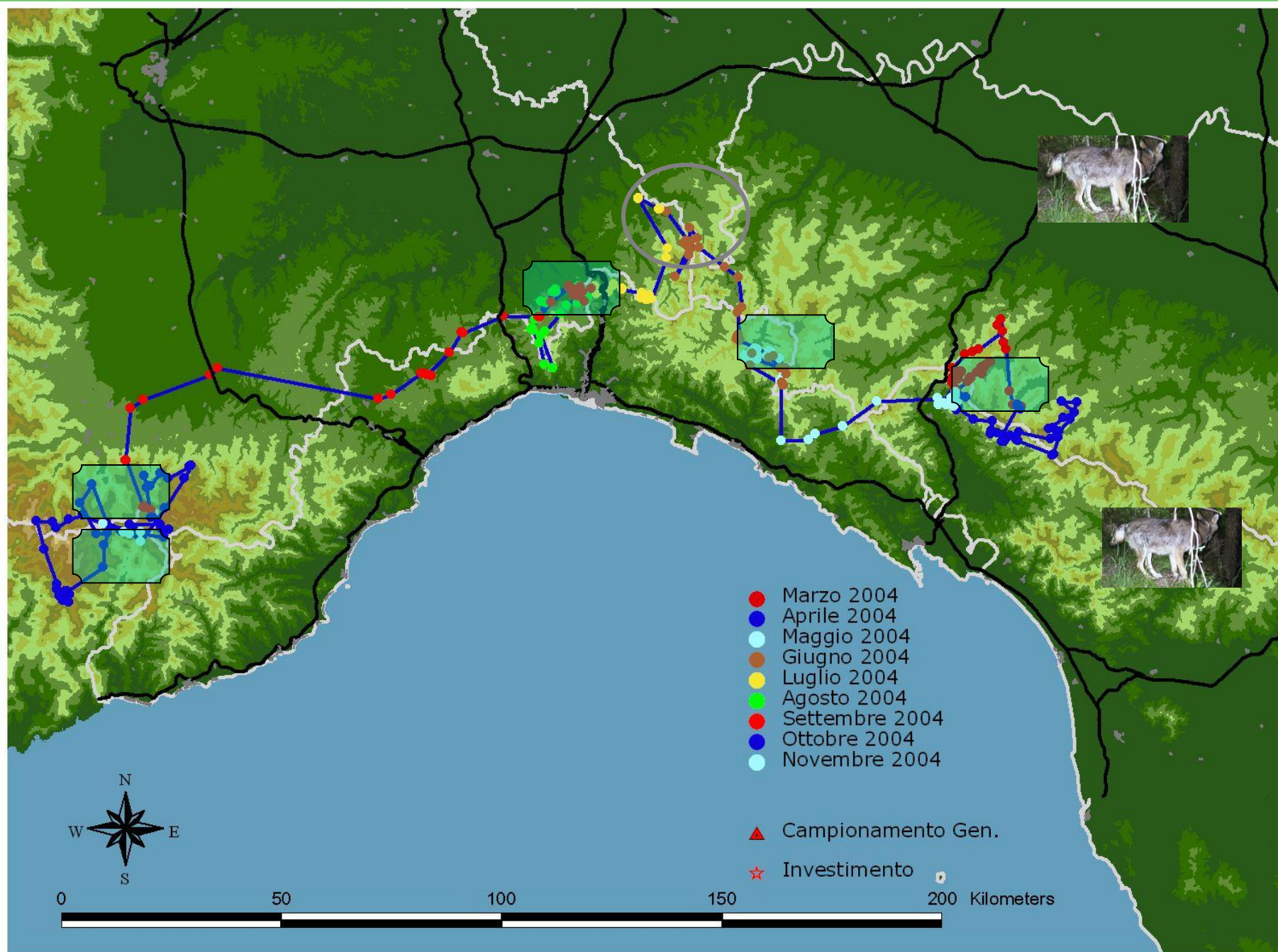
Vantaggi del sistema

- Costi abbordabili
- Risultati nel breve-medio periodo
- Versatilità d'uso
- Impiego ridotto di personale di controllo
- Possibilità di rilevazione in situazioni ambientali proibitive per la permanenza umana
- le fototrappole non si “stancano” e funzionano 24 ore al giorno 7 giorni su 7
- Problema legato ai furti e alle manomissioni

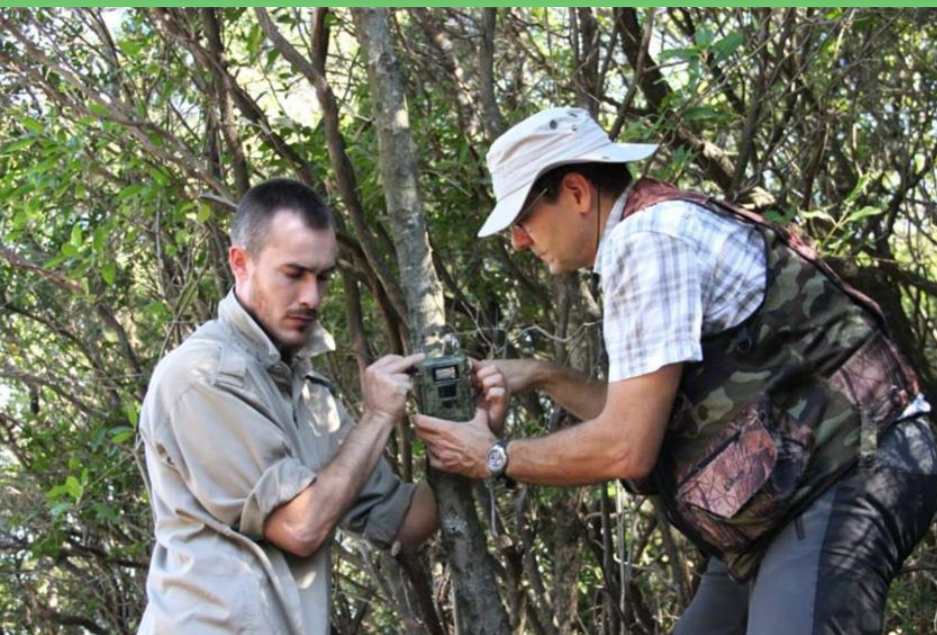


Un caso scuola: il lupo Ligabue M15 fotografato nel 2004 con le Cam trakker a pellicola









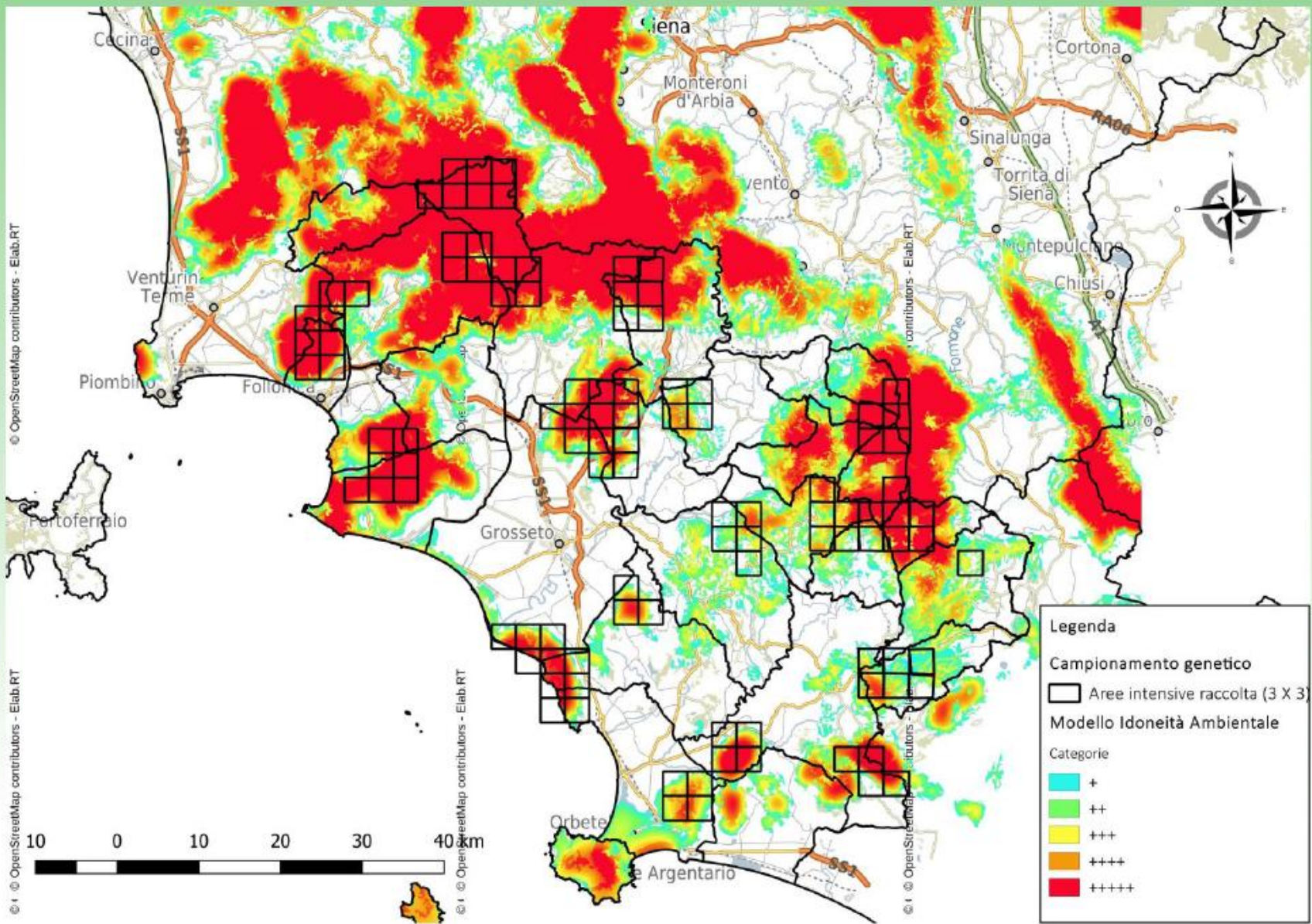
Applicazione del fototrappolaggio nell'indagine MEDWOLF a Grosseto:
Composizione e dimensione dei branchi;
Arrangiamento territoriale
Distribuzione della specie
Caratteristiche fenotipiche degli animali
Successo riproduttivo (Rv sites)

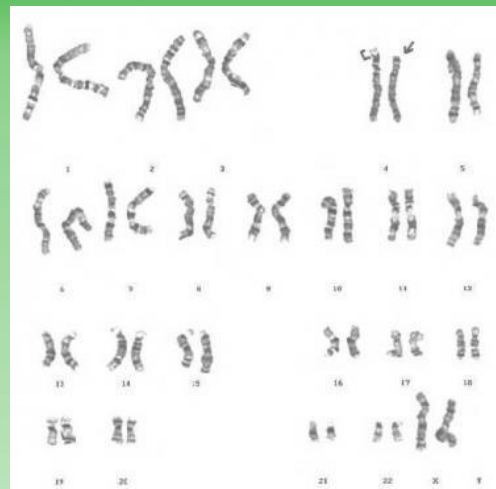


www.medwolf.eu



Aree intensive di campionamento





Riscontro del fenotipo attraverso camera traps nella genetica non invasiva



www.medwolf.eu





LIFE MEDWOLF

Le migliori pratiche di conservazione del lupo nelle aree mediterranee

Info:

www.medwolf.eu
info@medwolf.eu

 **Facebook:** lifemedwolf
 **Twitter:** @lifemedwolf



Instituto Politécnico de Castelo Branco
Escola Superior Agrária



Corpo Forestale
dello Stato



Progetto realizzato con il
contributo del programma Life
della Commissione Europea



www.medwolf.eu

