



**LIFE MEDWOLF**

Le migliori pratiche di conservazione del lupo nelle aree mediterranee



# TECNICA DELL'ULULATO INDOTTO (WOLF-HOWLING)

[www.medwolf.eu](http://www.medwolf.eu)



Corpo Forestale dello Stato

Progetto realizzato con il contributo del programma Life della Commissione Europea

# WOLF-HOWLING



“ Induzione di risposte vocali da parte dei lupi presenti sul territorio mediante stimolazione con ululati registrati “  
(Harrington & Mech, 1982a).

## ULULATO

- Funzione comunicativa
- Coesione sociale, coordinamento
- Segnale territoriale





# OBIETTIVI

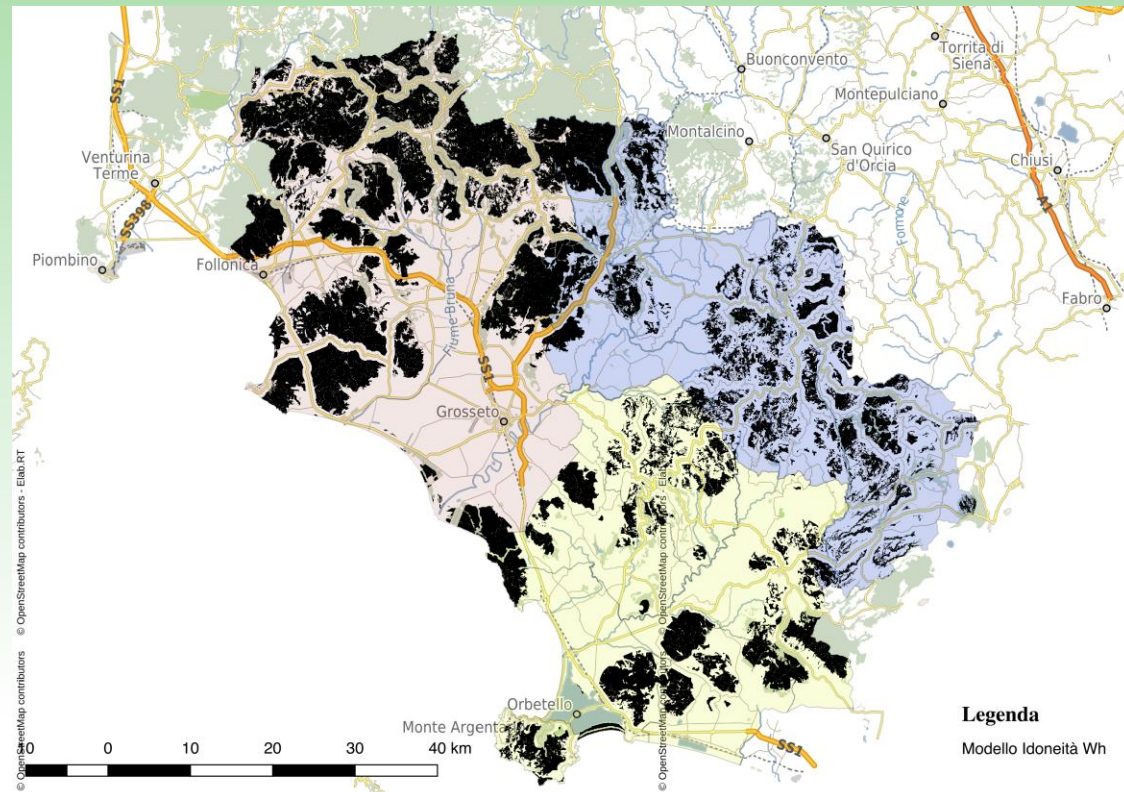
- Individuare i nuclei riproduttivi di lupo
- Localizzazione rendez-vous
- Ottenere informazioni sulla organizzazione spaziale dei branchi



(area idonea ad ospitare rendez-vous)

- Bosco
- Pascolo arborato
- Pascolo cespugliato

- Buffer di 500 m sulle strade principali (statali e provinciali)
- Buffer di 100 m sulle strade secondarie





# SELEZIONE PUNTI DI EMISSIONE

- Sovrapposizione al modello di una griglia 3x3 km (assumendo un raggio medio di copertura acustica di 1,5 km da parte dell'operatore)
- Selezione di 206 punti nei vertici della griglia

VALIDAZIONE SUL CAMPO  
DEI PUNTI (raggiungibilità e  
copertura acustica)

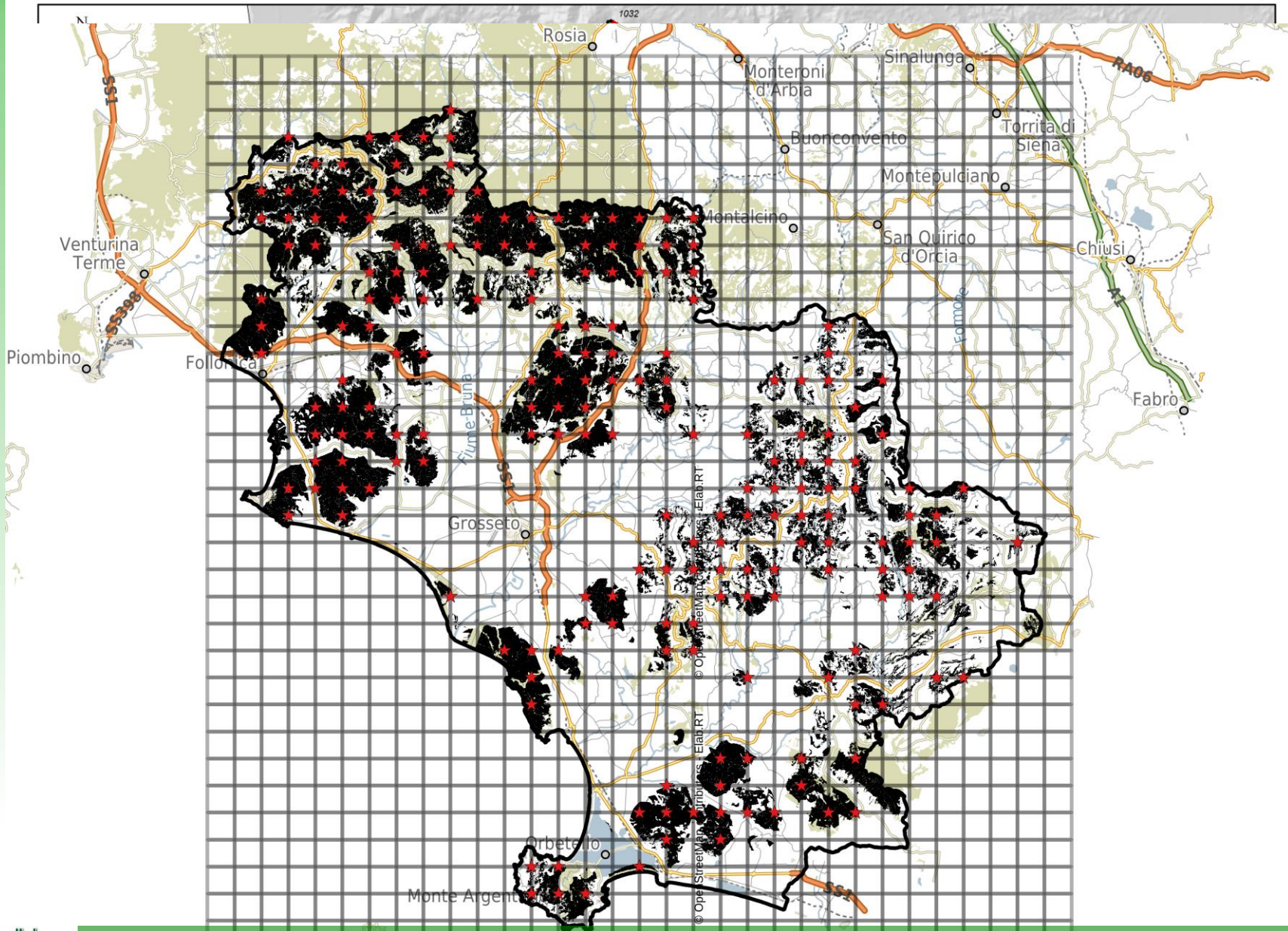


CORREZIONI  
OPPORTUNISTICHE DEI  
PUNTI



DEFINIZIONE CIRCUITI





# ATTIVITA' DI CAMPO

Emissioni **notturne**  
nel mese di **luglio**  
(presenza cuccioli)

Ripetizione di ogni  
circuitto per **3 notti**  
**consecutive**  
(3 repliche per ogni  
punto)  
per massimizzare le  
probabilità di risposta

Rilevamento  
della direzione,  
distanza, numero  
minimo individui



- Condizioni meteorologiche favorevoli (assenza di vento, pioggia)  
Il vento oltre i 12 km/h può condizionare il tasso di risposta dei lupi e limita la percezione da parte dell'operatore (Harrington and Mech, 1982)



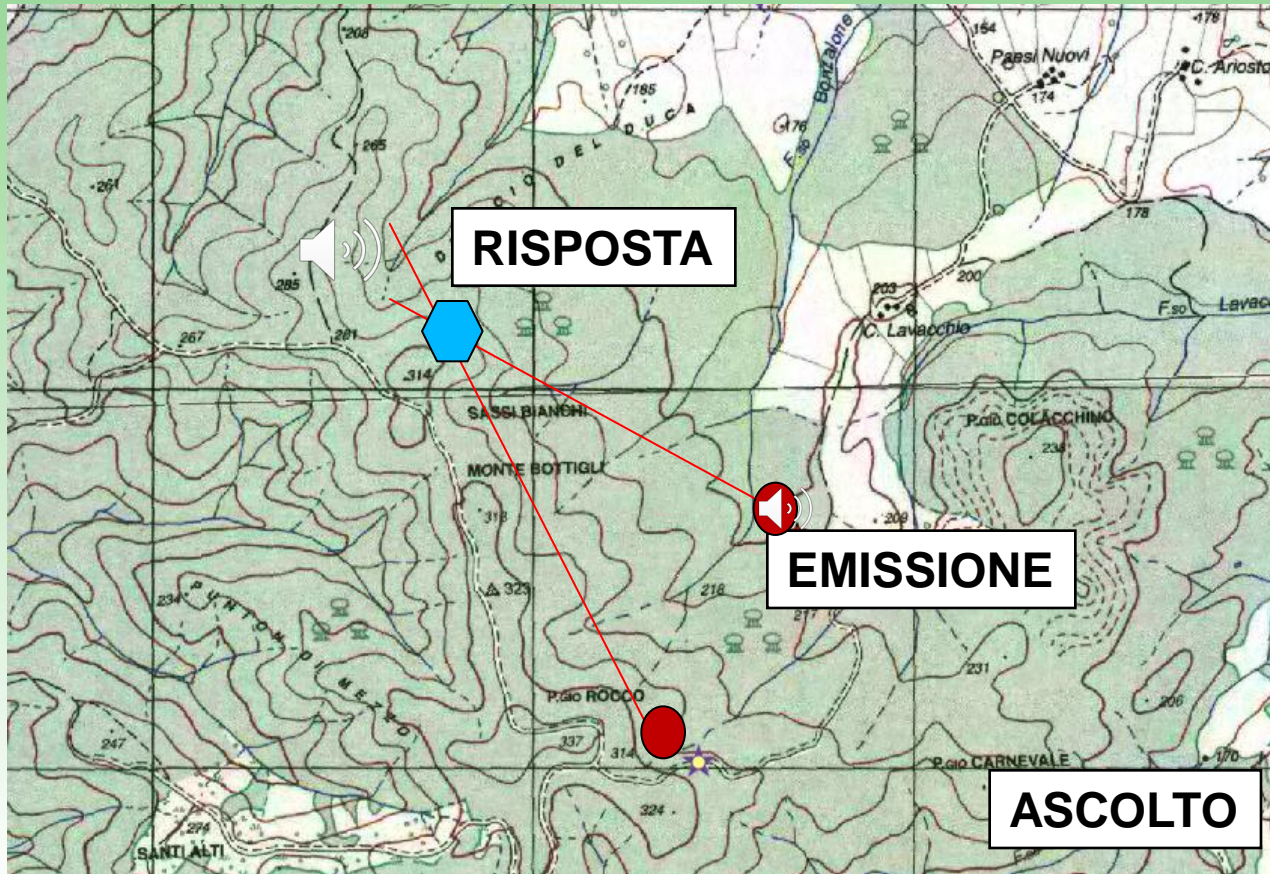
[www.medwolf.eu](http://www.medwolf.eu)





# ATTIVITA' DI CAMPO

- Presenza di almeno 2 operatori per effettuare una **triangolazione** e determinare con precisione la localizzazione degli animali



- **Attenzione alle risposte da parte di cani**

- Attività contemporanee su tutta l'area indagata per evitare sovrastime e stabilire il reale numero di branchi presenti



[www.medwolf.eu](http://www.medwolf.eu)





## STRUMENTAZIONE

- 3 trial di richiami (serie continua di 4-5 ululati singoli) intervallati ciascuno da 1 minuto di pausa emessi tramite mp3

Utilizzo di ululati singoli per non inibire la risposta di branchi di piccole dimensioni

**TROMBA**



**BATTERIA AL PIOMBO**

**LETTORE MP3**





# LIFE MEDWOLF

Le migliori pratiche di conservazione del lupo nelle aree mediterranee

**Info:**

[www.medwolf.eu](http://www.medwolf.eu)  
[info@medwolf.eu](mailto:info@medwolf.eu)

 **Facebook:** lifemedwolf  
 **Twitter:** @lifemedwolf



Progetto realizzato con il contributo del programma Life della Commissione Europea