



**GNR**

*Encontro científico*

**ESTUDO E CONSERVAÇÃO DO LOBO  
IBÉRICO**

**ATIVIDADE DA GUARDA NO  
ÂMBITO DA PRESERVAÇÃO DE  
ESPÉCIES EM VIAS DE  
EXTINÇÃO NOS DISTRITOS DA  
GUARDA E DE CASTELO  
BRANCO – FISCALIZAÇÃO DE  
CAÇA FURTIVA E USO DE  
VENENOS**

*SABUGAL, 12 DE JUNHO DE 2013*



**João Brito, Major**  
**Chefe do SEPNA de Castelo Branco**



SEPNA

# ESTUDO E CONSERVAÇÃO DO LOBO IBÉRICO

GNR



A  
G  
E  
N  
D  
A

1. A DEFESA CONSTITUCIONAL DO AMBIENTE
2. A COMPETÊNCIA DA GNR
3. COMO SURTIU O SEPNA?
4. O QUE É O SEPNA?
5. AS ÁREAS DE INTERVENÇÃO DO SEPNA
6. A ORGANIZAÇÃO DO SEPNA
7. ATIVIDADE DESENVOLVIDA LOCALMENTE:
  1. ILÍCITOS DETETADOS
  2. PROGRAMA ANTÍDOTO
  3. PLANO ESPECÍFICO
8. CONCLUSÃO.



## Constituição da República Portuguesa

### **Artigo 9.º: Tarefas fundamentais do Estado**

- e) Proteger e valorizar o património cultural do povo português, defender a natureza e o ambiente, preservar os recursos naturais e assegurar um correcto ordenamento do território

### **Artigo 81.º: Incumbências prioritárias do Estado**

- m) Adotar uma política nacional de energia, com preservação dos recursos naturais e do equilíbrio ecológico, promovendo, neste domínio, a cooperação internacional
- n) Adotar uma política nacional da água, com aproveitamento, planeamento e gestão racional dos recursos hídricos.

### **Direitos e deveres fundamentais: Artigo 66.º - Ambiente e qualidade de vida**

- 1 - Todos têm direito a um ambiente de vida humano, sadio e ecologicamente equilibrado e o dever de o defender (PRINCÍPIO GERAL)

### **Lei de Bases do Ambiente: Lei n.º 11/87 – 7 de Abril.**



SEPNA

# ESTUDO E CONSERVAÇÃO DO LOBO IBÉRICO

GNR



GOVERNO DE  
PORTUGAL

Ministério da Educação  
e Ciência



GABINETE  
DE AVALIAÇÃO  
EDUCACIONAL

Teste Intermediário de Português

Caderno 1

Teste Intermediário

Português

2.º Ano de Escolaridade

Duração do Teste: 45 min (Caderno 1) + 30 min (pausa) + 45 min (Caderno 2) | 28.05.2013

Os lobos comunicam entre si, não através da palavra como os seres humanos, mas através de sinais, como, por exemplo, movimentos corporais, olhares, sons e cheiros. O seu sentido de olfato é muito desenvolvido e um cheiro significa muito mais para eles do que para nós.

A maneira como o lobo utiliza a cauda mostra, por um lado, a sua importância na alcateia<sup>1</sup> e, por outro lado, os seus sentimentos e as suas intenções<sup>2</sup>. Também o modo como o lobo apresenta o focinho, as orelhas e até os pelos do dorso<sup>3</sup> revela o que sente e o que quer fazer.

E, evidentemente, os lobos uivam. Fazem-no, por exemplo, para informar os companheiros sobre a sua posição, para reunir os membros da alcateia, para chamar os lobitos antes de uma caçada e para tornar mais forte o seu grupo.

Fonte: *O Lobo*, Grupo Lobo, Departamento de Zoologia e Antropologia,  
Faculdade de Ciências da Universidade de Lisboa, Lisboa, 1992



Constitui uma atribuição da GNR:

*“Assegurar o cumprimento das disposições legais e regulamentares referentes à protecção e conservação da natureza e do ambiente, bem como prevenir e investigar os respectivos ilícitos”.*

(LEI n.º 63/2007 – 6NOV ART. 3º Nº2 AL. a))



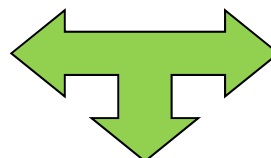
SEPNA

## COMO SURTIU O SEPNA?

GNR



Ministério da  
Administração Interna



Ministério do Ambiente e do  
Ordenamento do Território

### PROTOCOLO *(22 de Maio de 2001)*

*“O MAI, através da Guarda Nacional Republicana (Serviço de Protecção da Natureza e do Ambiente – SEPNA/GNR), se compromete, em estreita colaboração com os serviços do MAOT, a intervir pedagógica e coercivamente, na prevenção e no combate contra condutas, passivas e activas, contrárias ao devido cumprimento das normas legais que vigorem na área do Ambiente e do Ordenamento do Território”*



CONSOLIDAÇÃO INSTITUCIONAL



DECRETO – LEI Nº 22 / 2006 de 2 de Fevereiro

- Recursos humanos: militares com curso de especialização + pessoal da carreira florestal (Integração do pessoal DGRF na GNR)
- Cria o GIPS.



# O QUE É O SEPNA?



*“O SEPNA veio preencher a falta de policiamento ambiental em Portugal e contribuir decisivamente para a sustentabilidade do Ambiente”*



# AS ÁREAS DE INTERVENÇÃO DO SEPNA



SEPNA

GNR

**ZELAR PELO CUMPRIMENTO DA LEI, REPRIMIR E INVESTIGAR OS ILÍCITOS:**







# AS ÁREAS DE INTERVENÇÃO DO SEPNA



SEPNA

GNR

## COORDENAÇÃO NACIONAL

- Prevenção, vigilância e detecção de incêndios florestais
- Coordenação das ações de vigilância (ex.: Rede Nacional de Postos de Vigia)
- Outras agressões ao meio ambiente

## APOIAR SGIF

- Sistema de Gestão de Informação de Incêndios Florestais (ICNF, ANPC, IPMA, CM, ...)
- Validação das áreas ardidas
- Garantir a investigação das causas dos incêndios florestais

## SENSIBILIZAÇÃO

- Promover e colaborar na execução de acções de sensibilização, formação, informação e educação em matéria ambiental.



# AS ÁREAS DE INTERVENÇÃO DO SEPNA



SEPNA

GNR

## COOPERAÇÃO

- Entidades públicas ou privadas, no âmbito da prossecução das suas competências.

## LINHA SOS AMBIENTE

- Criada em 05JUL2002
- Todos os cidadãos podem denunciar situações passíveis de constituírem violações ambientais
- ☎ 800 200 520
- 💻 [www.gnr.pt](http://www.gnr.pt): sistema de denúncia “SOS Ambiente ON\_LINE”
- Funciona em permanência (24H/dia)

## NEMÁTODO

- A disseminação da doença é feita através de insectos vectores
- Género *Pinus* (*hospedeiro*): *Pinus pinaster*, *P. sylvestris*, *P. pinea*.
- Fiscalização.



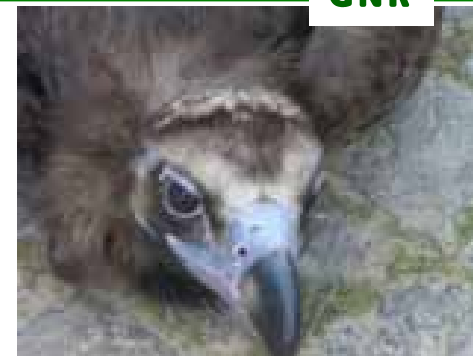
SEPNA

# AS ÁREAS DE INTERVENÇÃO DO SEPNA



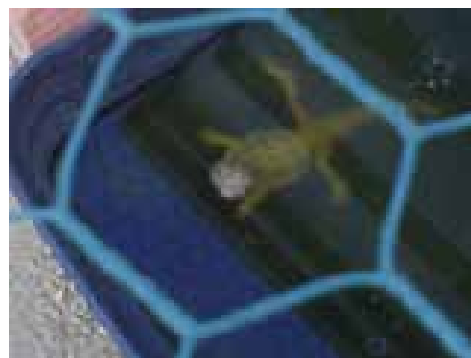
GNR

## Fauna e flora

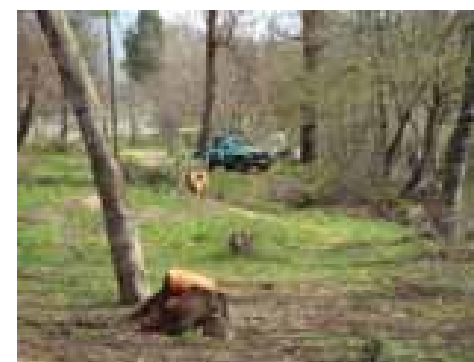


## Convenção Cites

(Fiscalização da Convenção sobre o Comércio Internacional das Espécies de Fauna e Flora Ameaçadas de Extinção: DL 211/2009 – 3SET)



## Floresta, áreas classificadas e Rede Natura 2000





SEPNA

# AS ÁREAS DE INTERVENÇÃO DO SEPNA

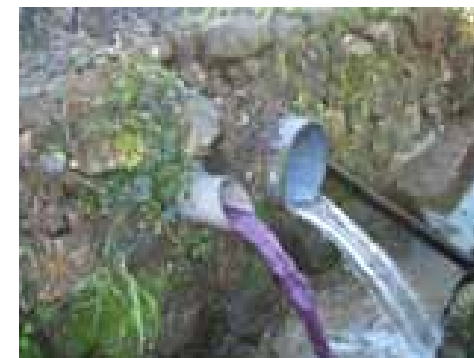
GNR



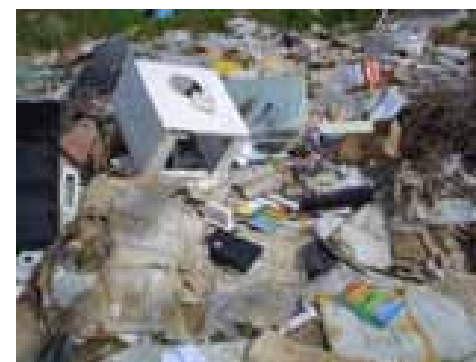
Caça e pesca



Protecção dos recursos  
hídricos



Resíduos





# AS ÁREAS DE INTERVENÇÃO DO SEPNA



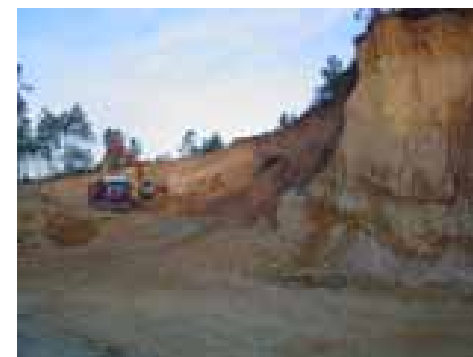
SEPNA

GNR

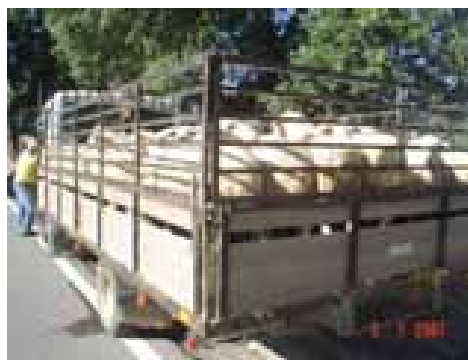
**Ordenamento do território**



**Exploração de inertes**



**Controlos sanitários e protecção animal**





SEPNA

# AS ÁREAS DE INTERVENÇÃO DO SEPNA

GNR



**Turismo e desportos**



**Defesa da floresta contra incêndios**





SEPNA

# AS ÁREAS DE INTERVENÇÃO DO SEPNA

GNR



**Poluição atmosférica**

**Poluição dos solos**

**Património histórico e natural**

**Ruído**

**Sensibilização ambiental**



**Outras intervenções**



SEPNA

# A ORGANIZAÇÃO DO SEPNA

GNR



ÂMBITO NACIONAL



SEDE: CARMO - LISBOA

COMANDO  
OPERACIONAL

Direção  
de Operações

Direção  
de Informações

Direção  
de Investigação  
Criminal

Direcção do  
SEPNA

Direção  
de Comunicações  
e Sistemas de  
Informação







# A ORGANIZAÇÃO DO SEPNA



ÂMBITO LOCAL





SEPNA

# ATIVIDADE DE FISCALIZAÇÃO (2011 – 2012)

GNR



## Patrulhamento



19 situações  
processo / meio  
de caça ilegal



Lei n.º 90/88 –  
13AGO (Proteção do  
lobo ibérico)  
DL 139/99 – 27ABR

## Operações âmbito nacional



18 detidos: caça  
furtiva



Serviços do Ministério Público de Idanha-A-Nova  
Unidade de Apoio  
Praça do Município - 6069-163 Idanha-A-Nova  
Telef: 277206539 Fax: 277990029 Mail: idanova.tj@tribunais.org.pt

Processo: 8/12.3GAIDN

Inquérito

N/Referência: 428361

MANDADO DE BUSCA E APREENSÃO

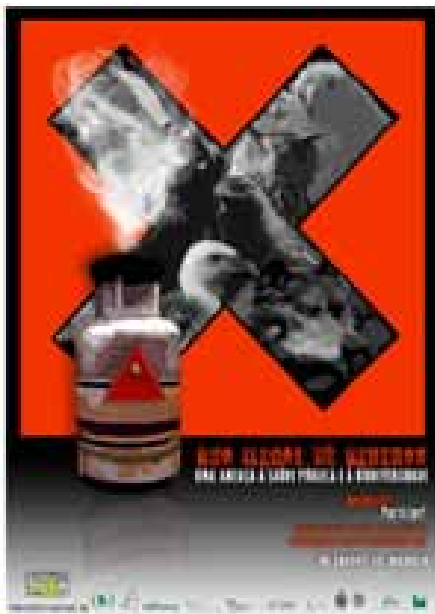
5 situações de envenenamento  
contra a fauna (6 raposas, 4 cães,  
1 grifo, ...)



SEPNA

# PROGRAMA ANTÍDOTO

GNR



- USO ILEGAL DE VENENO CONTRA A FAUNA SELVAGEM
- 24 ESPÉCIMES RECOLHIDAS EM 2011 E 2012 (11 raposas, 7 aves, ...)

- Idanha-a-Nova (Carvalhos, norte ZI): 11OUT2004
- Lobo Ibérico (macho adulto)
- **NECRÓPSIA E ANÁLISES TOXICOLÓGICAS**  
(Laboratório Nacional de Investigação Veterinária / Min. Agr.):
  - *Dois chumbos no músculo peitoral*
  - *Possibilidade de traumatismo tóraxo-lombar*
  - *Exame toxicológico: pesticida organofosforados*





SEPNA

# PATRULHAMENTO ESPECÍFICO

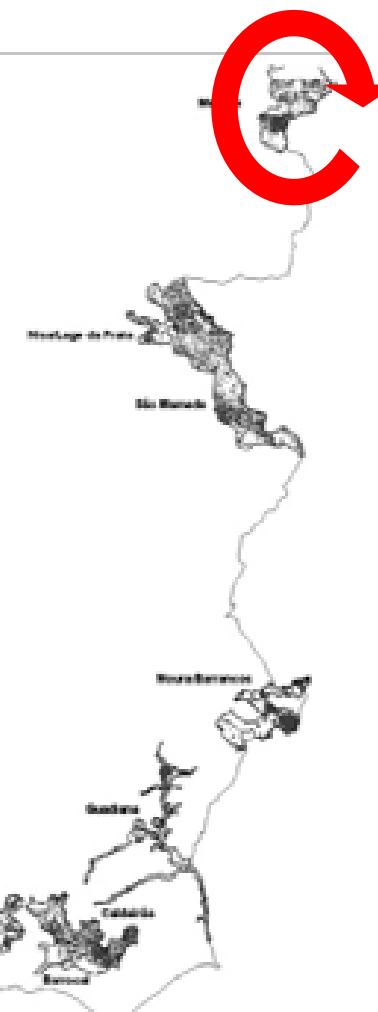
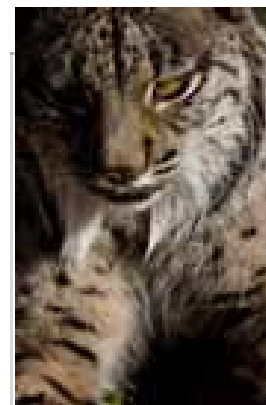
GNR



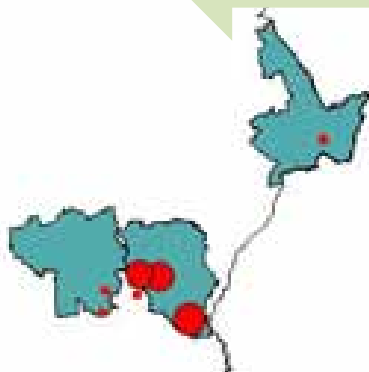
Grupo de trabalho da águia-imperial



Grupo de trabalho do lince-ibérico



HABITAT  
ÁREAS DE DISTRIBUIÇÃO  
AMEAÇAS



CN B

Centro Nacional de Conservação da Natureza e da Biodiversidade



Legenda:

- Habitat Potencial de Lince-ibérico
- Áreas Classificadas

0 20 40



SEPNA

## PATRULHAMENTO ESPECÍFICO

GNR



### MISSÃO:

- DESDE 05DEZ2010
- EFETIVO SEPNA (DTER FUNDÃO / DTER IDANHA-A-NOVA)
- PATRULHAMENTO ESPECÍFICO
- DUAS ÁREAS DE ATUAÇÃO
- REFORÇAR A VIGILÂNCIA E A FISCALIZAÇÃO
- OBJETIVO: PREVENIR A PERSEGUIÇÃO DIRETA E MORTALIDADE ILEGAL DA FAUNA (ARMADILHAGEM ILEGAL / USO DE VENENOS / CAÇA ILEGAL)

### CASTELO BRANCO (2011 / 2012)

- N.º DE PATRULHAS: 118 / 57
- EFETIVOS: 248 / 128
- OCORRÊNCIAS: 3 (1 laços) / 5 (1 laços)

### GUARDA (2012)

- N.º DE PATRULHAS: 85
- EFETIVOS: 199
- OCORRÊNCIAS: 0



SERVIÇO DE PROTECÇÃO DA NATUREZA E DO AMBIENTE

GNR