

# Attacchi da parte di cani

















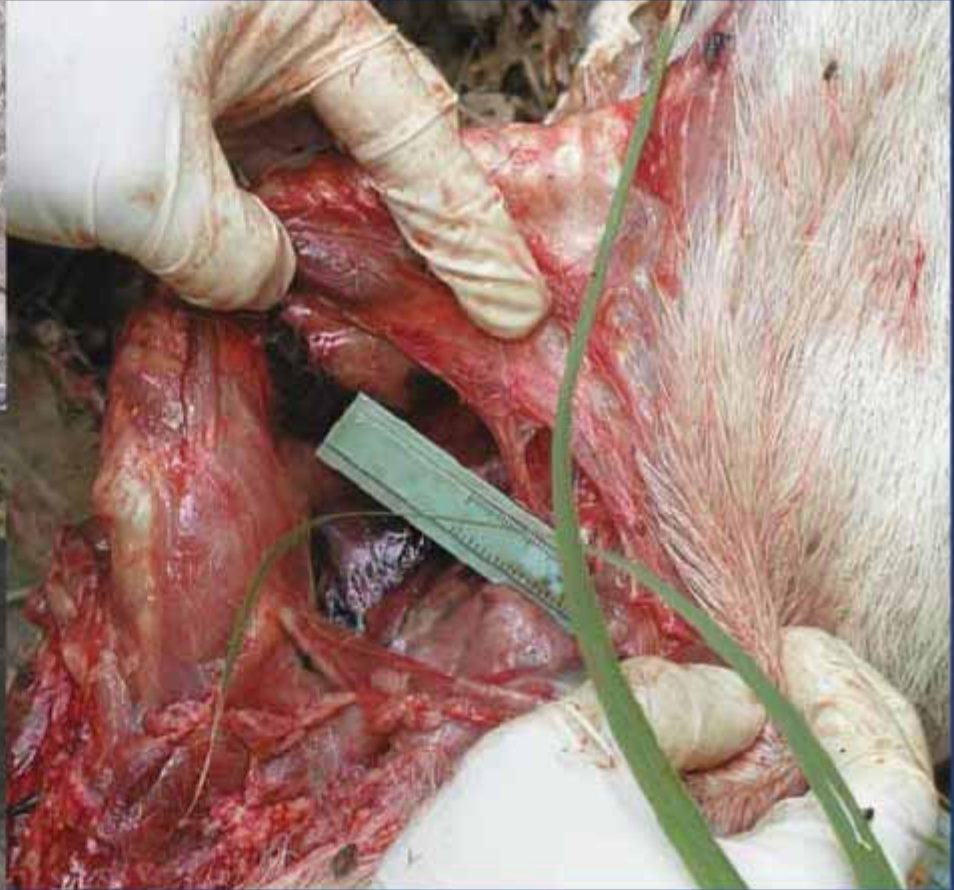


MASCIONECCI  
DINO  
VIT.  
7/08/07















## **LESIONI DA ARMA BIANCA**

**Le ferite da punta, da taglio, da punta e da taglio e da fendente. Sia lesioni prodotte da armi vere e proprie che da altri strumenti atti ad offendere.**



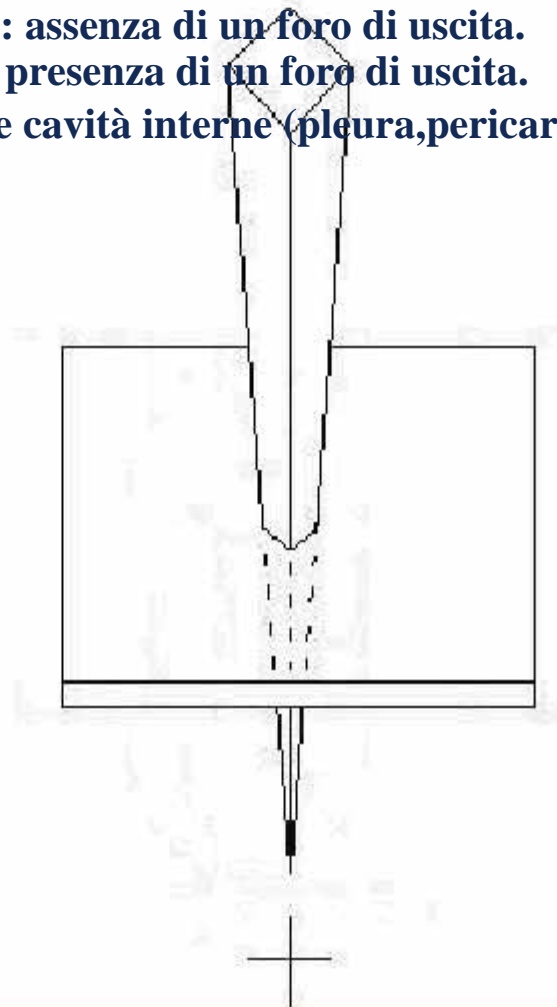
## LE FERITE DA PUNTA

**Quelle prodotte da oggetti che hanno un estremo acuminato.**

**Ferite a “fondo cieco”: assenza di un foro di uscita.**

**Ferite “trapassanti”: presenza di un foro di uscita.**

**Ferite “penetranti”: quando raggiungono le cavità interne (pleura, pericardio, peritoneo...)**

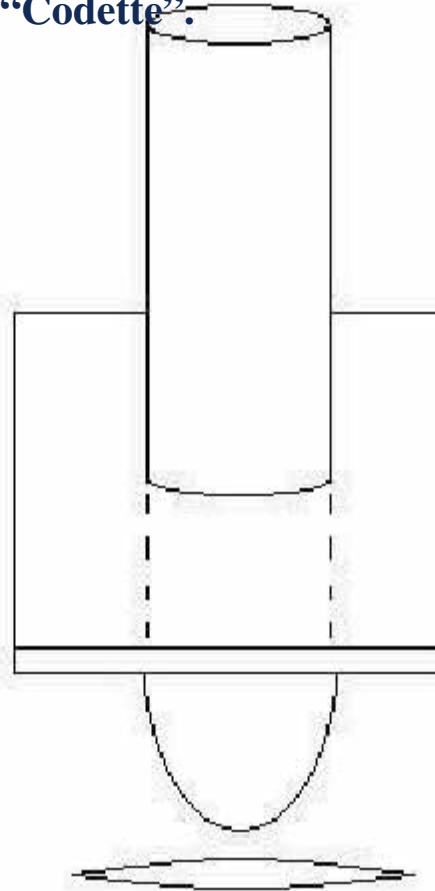




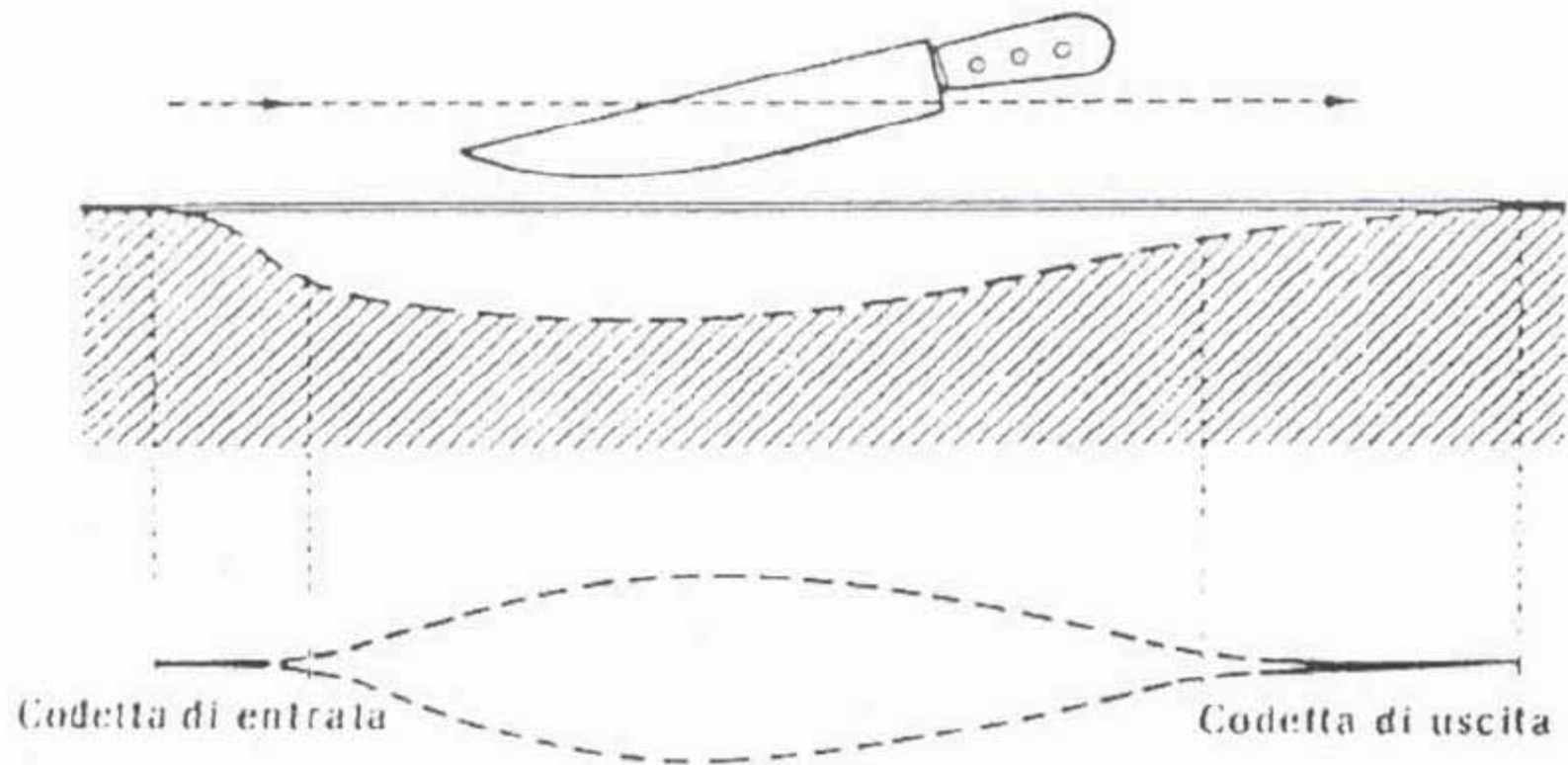
## LE FERITE DA TAGLIO

Le ferite prodotte da strumenti taglienti, ossia dotati di una qualche loro parte poco spessa o con margine sottile, affilato e lineare.

“Codette”:

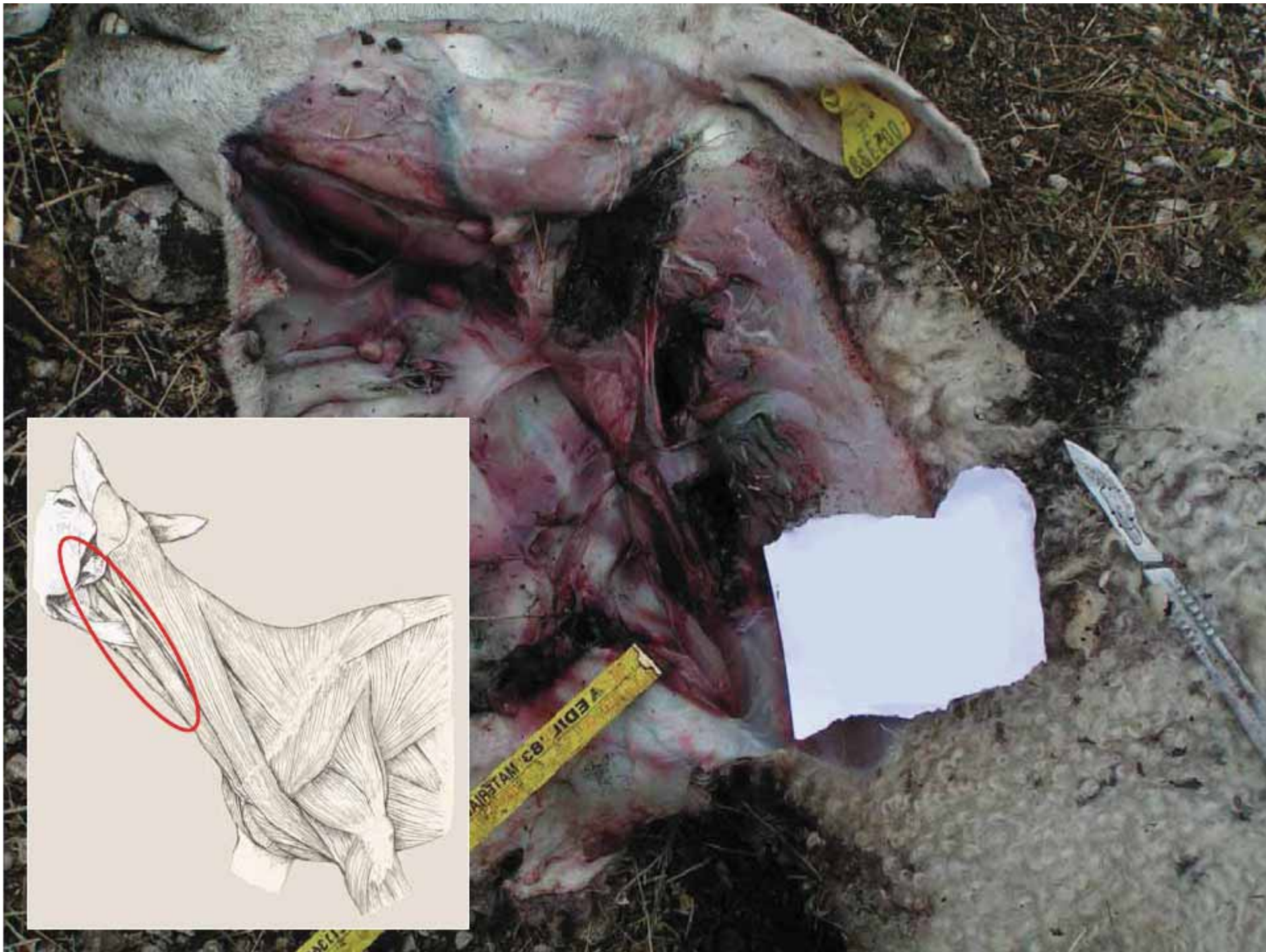






**Le codette rappresentano dei prolungamenti superficiali del taglio nei punti in cui la lama penetra ed esce dalla cute sfiorando l'epidermide.**

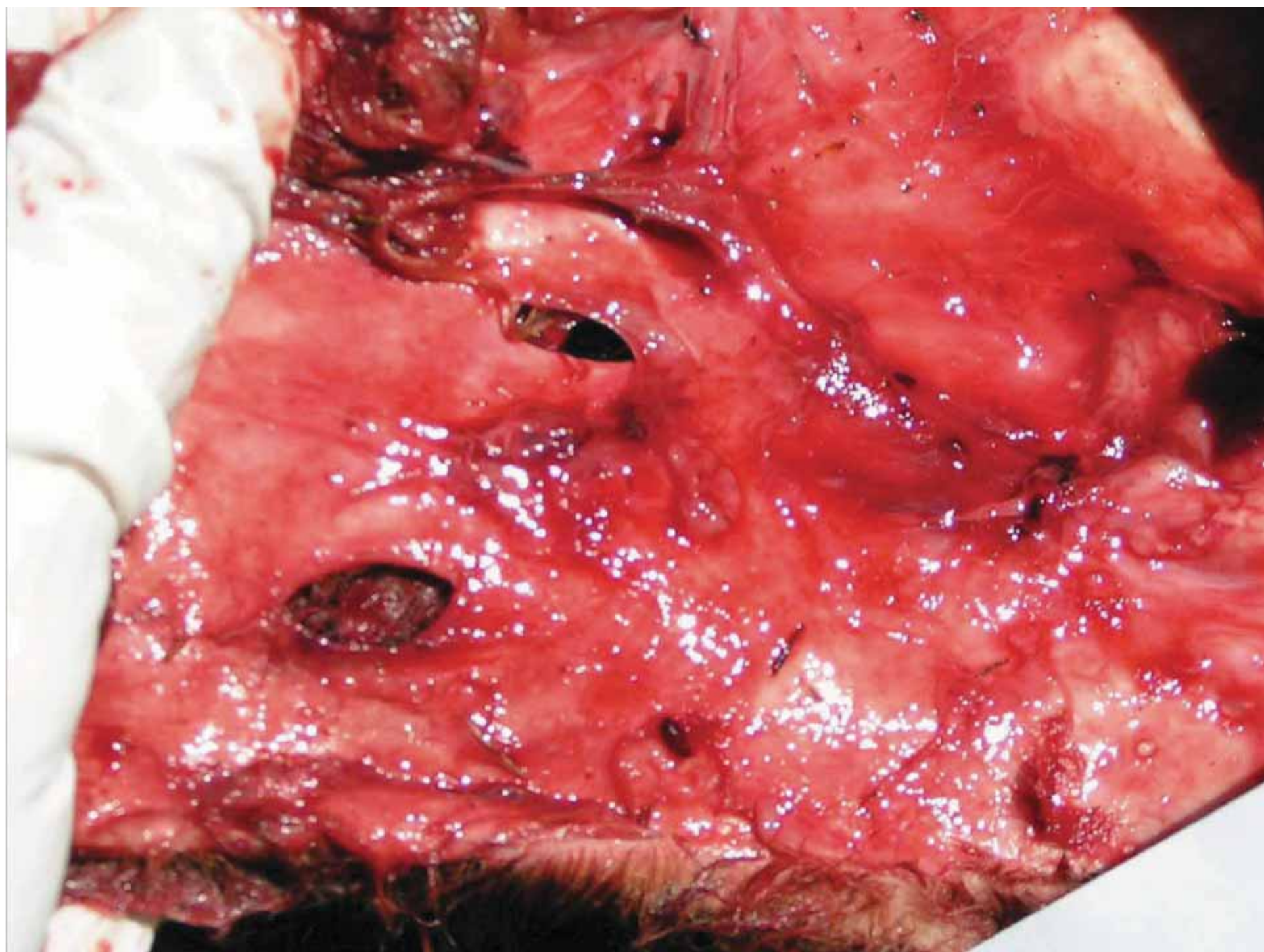




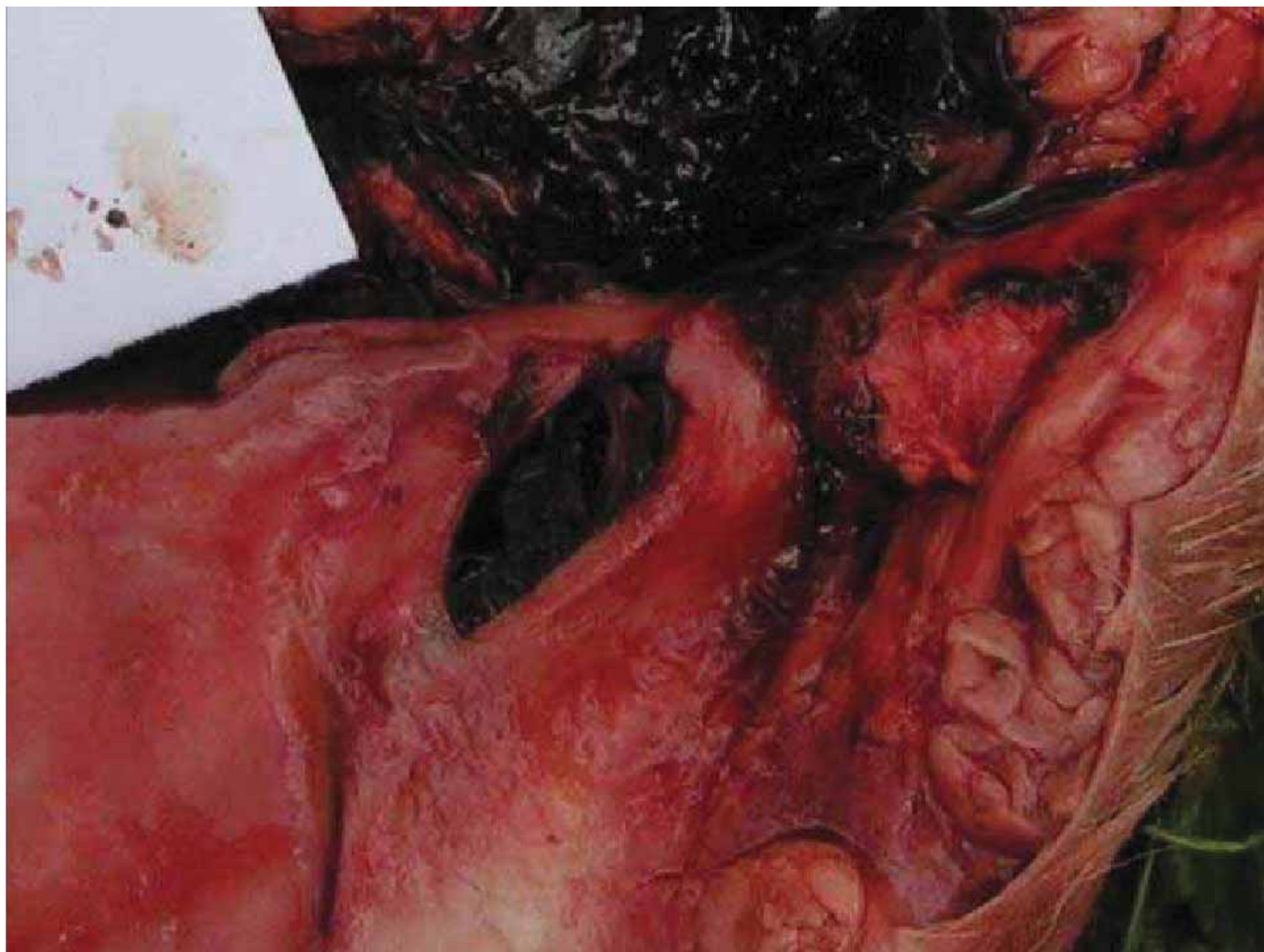




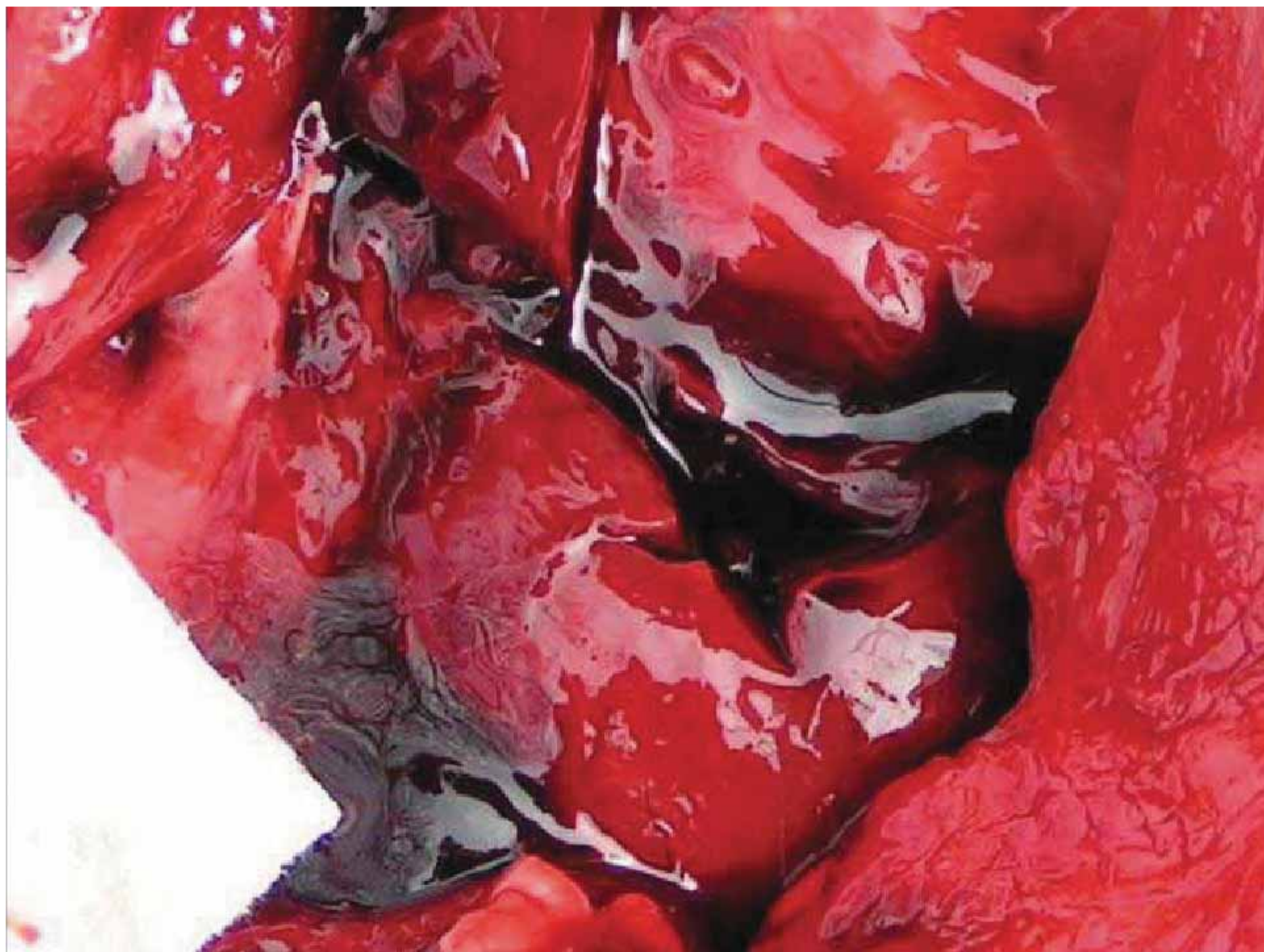


















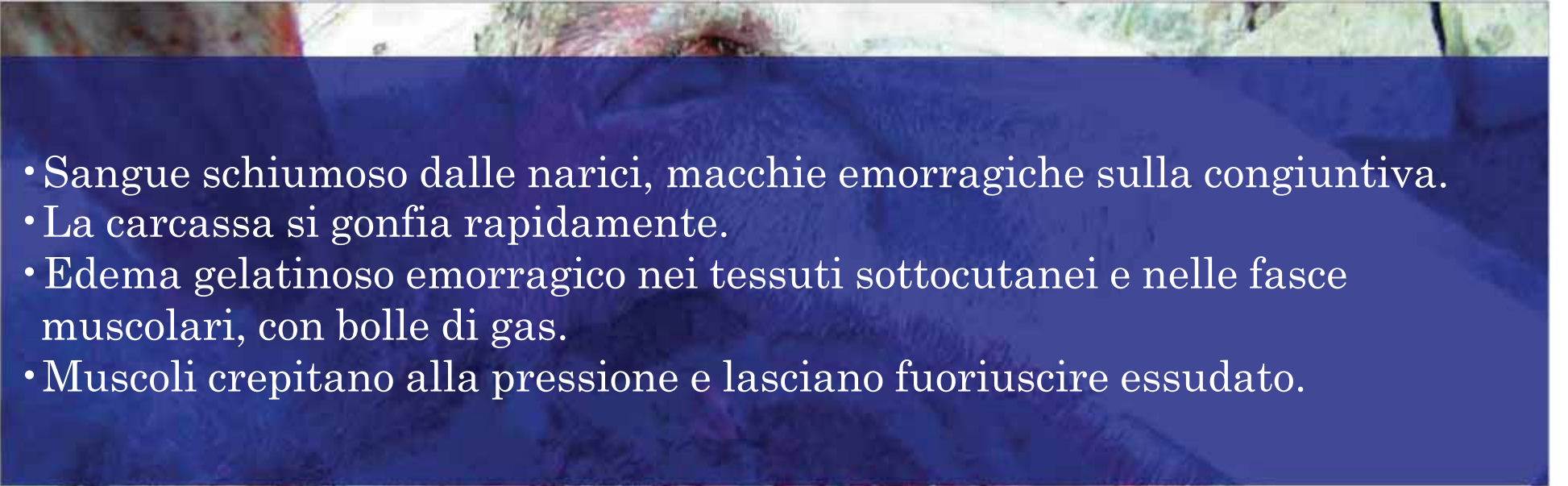




CLOSTRIDIOSI





- 
- Sangue schiumoso dalle narici, macchie emorragiche sulla congiuntiva.
  - La carcassa si gonfia rapidamente.
  - Edema gelatinoso emorragico nei tessuti sottocutanei e nelle fasce muscolari, con bolle di gas.
  - Muscoli crepitano alla pressione e lasciano fuoriuscire essudato.





# ENTERITI

- E. Coli.
- Salmonelle.
- Clostridi.
- *Chlamydiae*.
- I.B.R.
- Coronavirus.
- Rotavirus.







# METEORISMO


- Lesioni anatomo patologiche dell'asfissia:
  - sangue nero mal coagulato;
  - congestione polmoni, intestino tessuti;
  - petecchie sulle diverse sierose;
  - retto prolassato.





- Lesioni anatomo patologiche dell'asfissia:
  - sangue nero mal coagulato;
  - congestione polmoni, intestino tessuti;
  - petecchie sulle diverse sierose;
  - retto prolassato.



- 
- Lesioni anatomo patologiche dell'asfissia:
    - sangue nero mal coagulato;
    - congestione polmoni, intestino tessuti;
    - petecchie sulle diverse sierose;
    - retto prolassato.

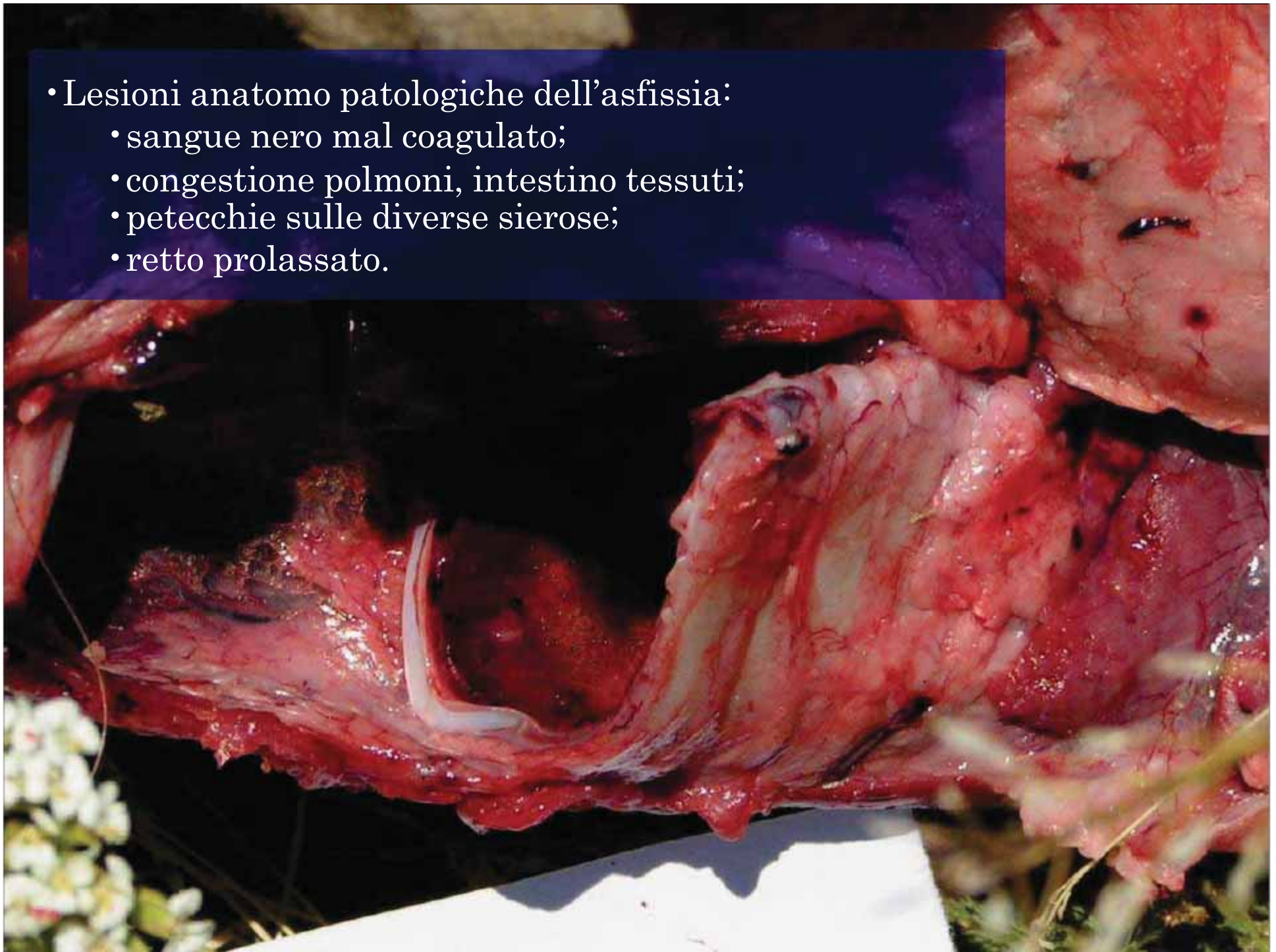




- Lesioni anatomo patologiche dell'asfissia:
  - sangue nero mal coagulato;
  - congestione polmoni, intestino tessuti;
  - petecchie sulle diverse sierose;
  - retto prolassato.



- Lesioni anatomo patologiche dell'asfissia:
  - sangue nero mal coagulato;
  - congestione polmoni, intestino tessuti;
  - petecchie sulle diverse sierose;
  - retto prolassato.





- Lesioni anatomo patologiche dell'asfissia:
  - sangue nero mal coagulato;
  - congestione polmoni, intestino tessuti;
  - petecchie sulle diverse sierose;
  - retto prolassato.





Dolore addominale acuto





TRAUMI





# CONSIDERAZIONI

- STATO DI NUTRIZIONE, ETA', PATOLOGIE CONCOMITANTI





# CONSIDERAZIONI

- STATO DI NUTRIZIONE, ETA', PATOLOGIE CONCOMITANTI





## •UBICAZIONE DELLE CARCASSE





## •DIFFERENTE TEMPO DI MORTE





Intervallo post-mortale







**Volpe**

mm 24  
(mm 18-19)



**Lince ♂**

mm 34



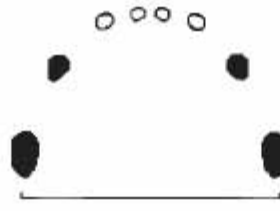
**Lince ♀**

mm 30



**Lupo**

mm 45



**Cane**

mm < 45 > 65



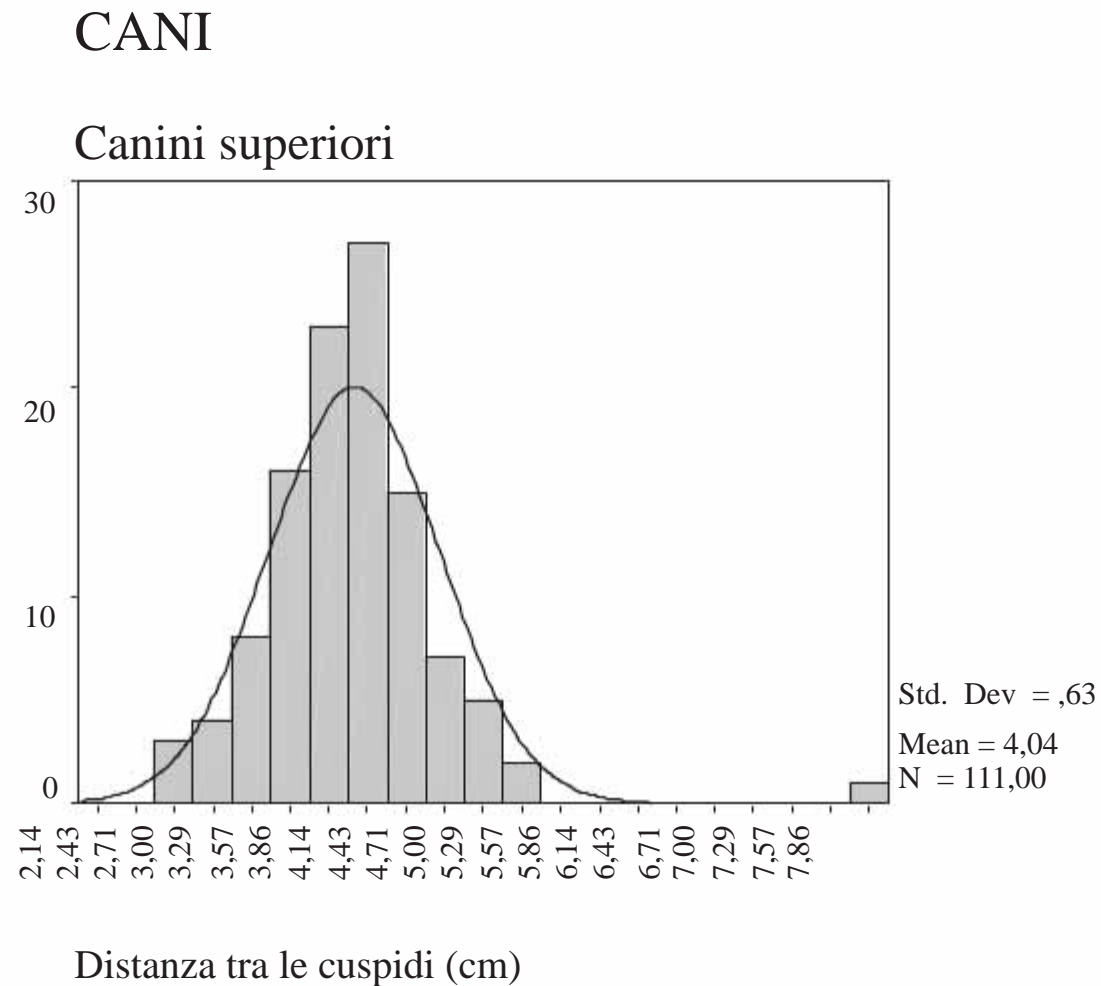
**Orso**

mm 95  
(mm 80-95)





# Distribuzione delle misure delle distanze tra canini superiori nei cani

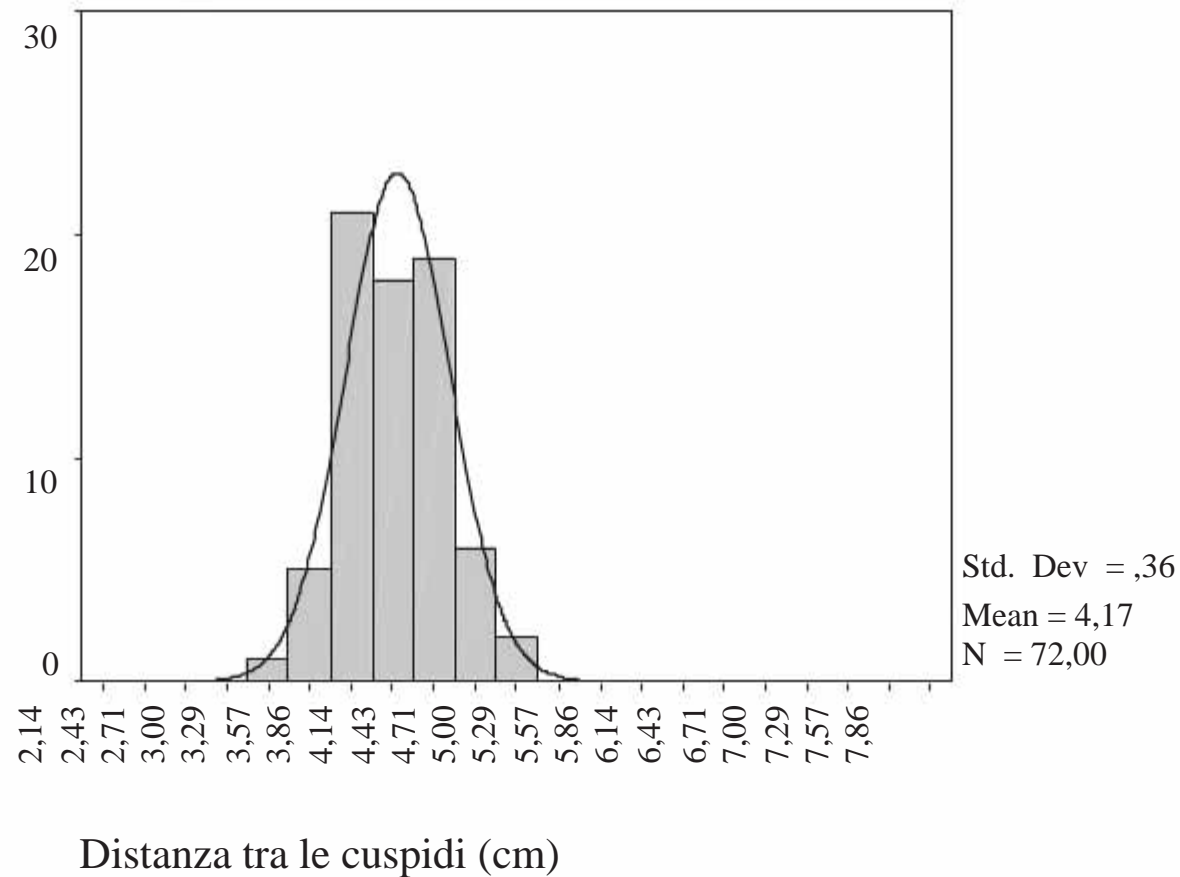




# Distribuzione delle misurazioni delle distanze fra i canini superiori nei lupi

LUPI

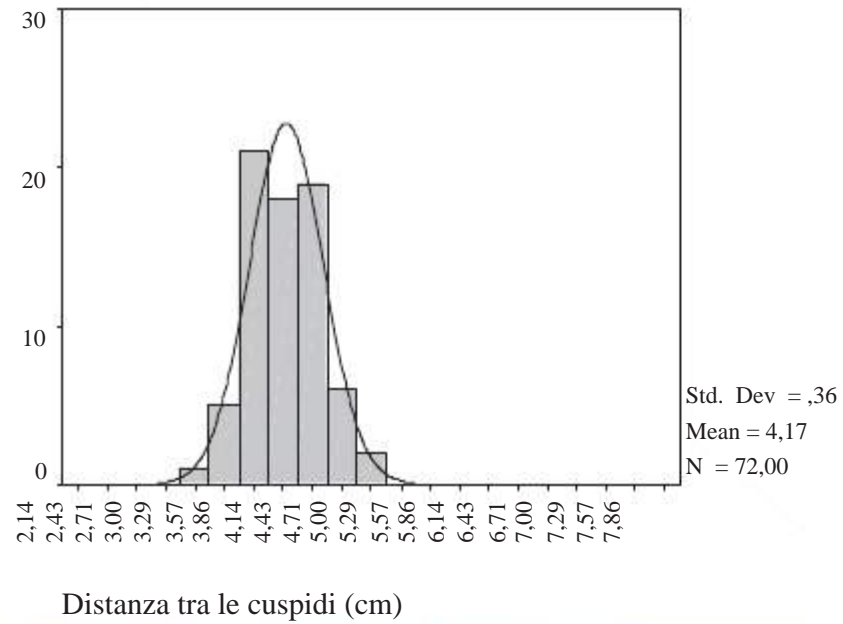
Canini superiori





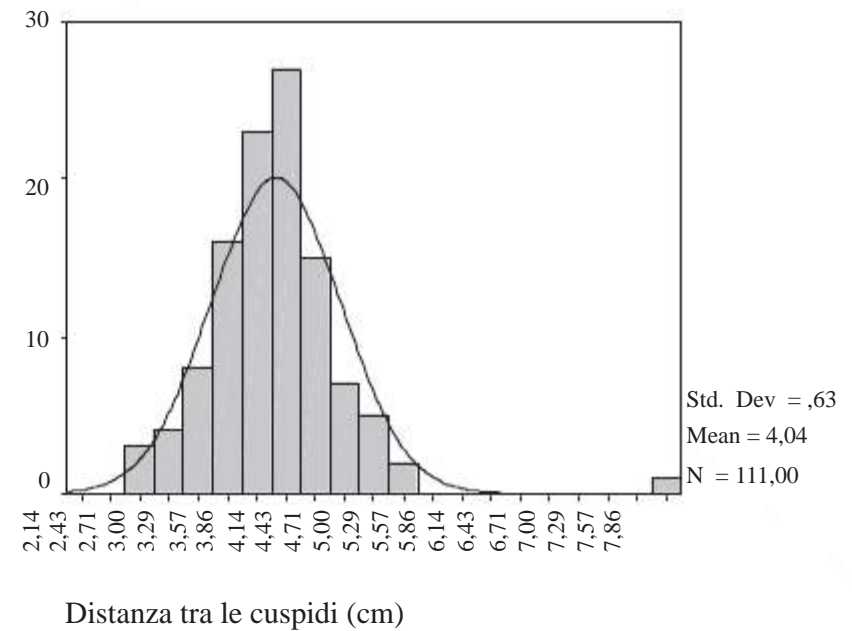
# LUPI

## Canini superiori



# CANI

## Canini superiori





		CANI		LUPI	
	CANINI	superiori	inferiori	superiori	inferiori
	N	111	112	72	84
	Media	4,04	3,58	4,17	3,90
	SE	0,06	0,05	0,04	0,03
	DS	0,63	0,54	0,36	0,26
	Minimo	2,71	2,10	3,30	3,23
	Massimo	7,81	6,17	5,00	4,69
	Il campione è composto da 126 canie 134 lupi di varie classi di sesso e età (AD=adulto, C=cucciolo, JUV= giovane, SA=subadulto) sui quali sono state rilevate le distanze tra cuspidi dei canini superiori e inferiori				

statistiche descrittive relative al campione di cani ed il lupi adulti su cui sono state rilevate le distanze tra le cuspidi (in cm) nei cani superiori e inferiori.



**Tabella riassuntiva relativa alle diverse tipologie di lesioni riscontrate sugli animali predati nelle aree di studio considerate**

Aree di studio	Tipologia delle lesioni sugli animali predati di cui è noto il predatore		Totale
	Lesioni riferibili a un morso letale localizzato esclusivamente nella regione retro-mandibolare [n° casi]	Lesioni riferibili a morso localizzato in varie parti del corpo [n° casi]	
Isola d'Elba (cani)	0	14	14
Abruzzo (lupie cani)	8	7	15
Totale	8	21	29



# Il sistema accertamento-indennizzo- prevenzione-mitigazione



1. **Analisi del fenomeno predazioni su scala locale**
  - a. **Monitoraggio popolazione predatore**
  - b. **Status animali domestici**
  - c. **Conoscenza caratteristiche ecologiche predatore e dinamiche locali**
2. **Sistema di accertamento e raccolta dati standardizzato**
3. **Valutazione variabili che possono influenzare il fenomeno**
4. **Valutazione specifica delle vulnerabilità locali/aziendali e connessione ai dati su predatori**
5. **Output gestionale**



...un lavoro di  
squadra





# Il contributo dei segni di presenza e del monitoraggio faunistico





