



LIFE MEDWOLF

Le migliori pratiche di conservazione del lupo nelle aree mediterranee



INDAGINE SULLA PRESENZA DEL LUPO IN PROVINCIA DI GROSSETO

www.medwolf.eu



Progetto realizzato con il contributo del programma Life della Commissione Europea

Programma

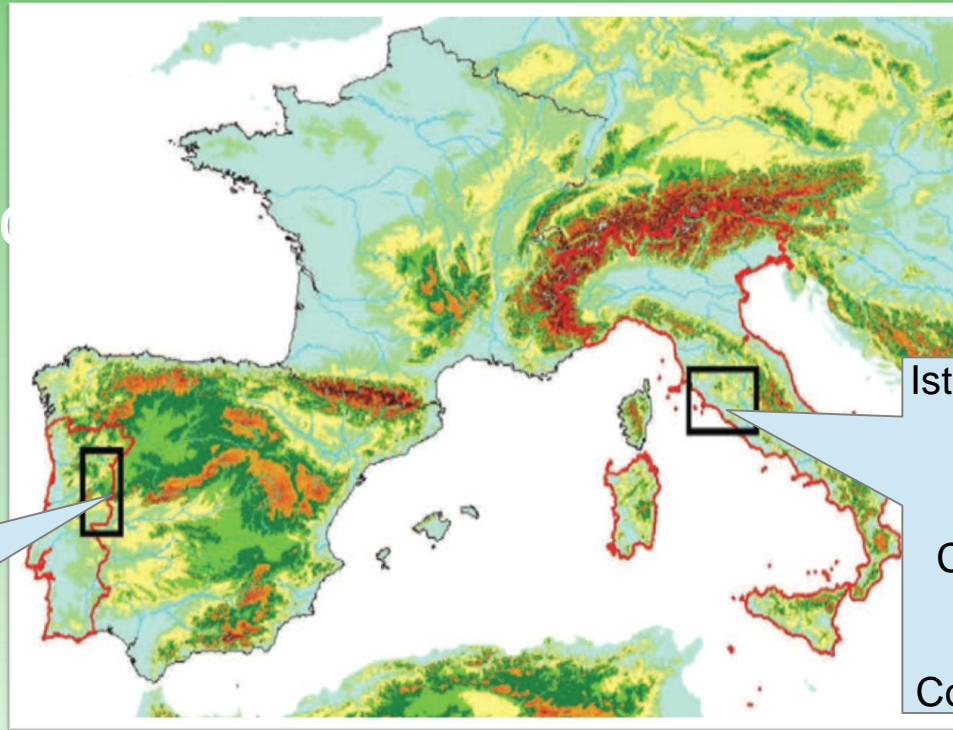
1. Il lupo in Italia: distribuzione e minacce
2. Il lupo in Provincia di Grosseto
3. Cenni di storia naturale del lupo
4. Obiettivi dell'indagine sulla presenza del lupo a Grosseto
5. Le tecniche di indagine
 - 5.1 Raccolta campioni biologici per analisi genetiche
 - 5.2 Ululato indotto (wolf howling)
 - 5.3 Documentazione fotografica
6. Coinvolgimento dei volontari
7. Conclusioni e Discussione



Distretti di Guarda e Castelo Branco

Provincia di Grosseto

Grupo Lobo
Lisbon University
Inst. Politec. CB
INIAV
ALDEIA



Istituto di Ecologia Applicata
Provincia di Grosseto
CIA Grosseto
Coldiretti Grosseto
Confagricoltura Grosseto
Legambiente
WWF Italia
Corpo Forestale dello Stato



www.medwolf.eu



Obiettivo

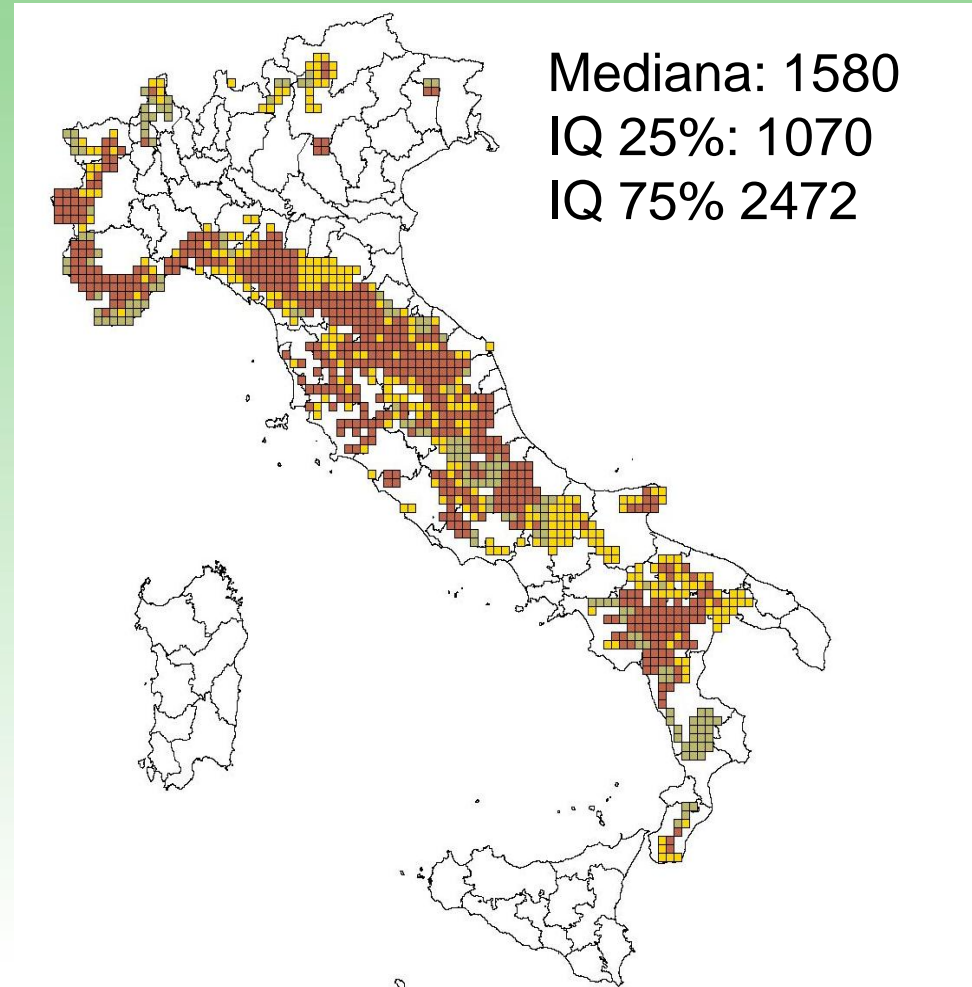
Minimizzare il conflitto con l'allevamento per garantire migliori condizioni per il lupo e per gli allevatori



- Cessione in comodato d'uso
si misure di prevenzione
- Promozione aziende aderenti
al progetto
- Condivisione di esperienze a
livello nazionale e
internazionale
- Diminuzione dei danni e delle
perdite economiche
- Valorizzazione delle buone
pratiche di gestione
- Aumento della
consapevolezza e condivisiione
delle problematiche



LA DISTRIBUZIONE DEL LUPO IN ITALIA



www.medwolf.eu



Fattori che hanno favorito l'espansione del lupo in Italia

- Protezione legale accordata alla specie a partire dal 1971
- Riqualificazione ecologica e faunistica di ampi tratti della catena appenninica
- Caratteristiche della biologia della specie (dispersione e adattabilità)



PROBLEMI DI CONSERVAZIONE DEL LUPO IN ITALIA

IMPATTO SULLA ZOOTECNIA

IBRIDAZIONE



BRACCONAGGIO



www.medwolf.eu



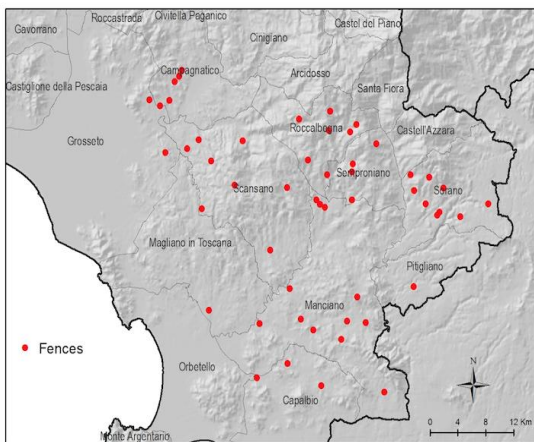


LIFE MEDWOLF

Le migliori pratiche di conservazione del lupo nelle aree mediterranee



Action C4 - Fences installed in the Province of Grosseto



Impatto sulla zootecnia

Bracconaggio



www.medwolf.eu



L'IBRIDAZIONE LUPO X CANE

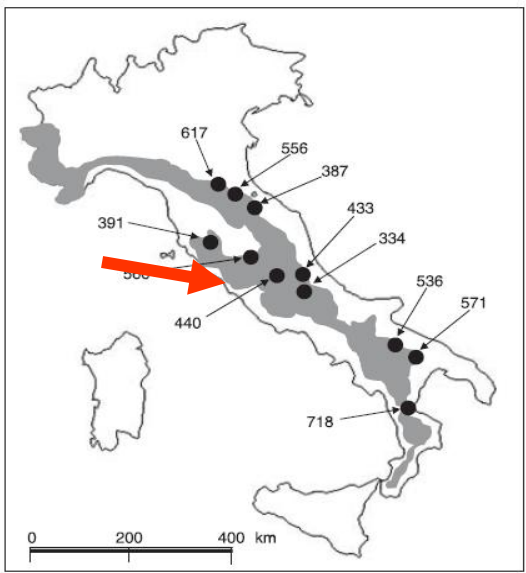
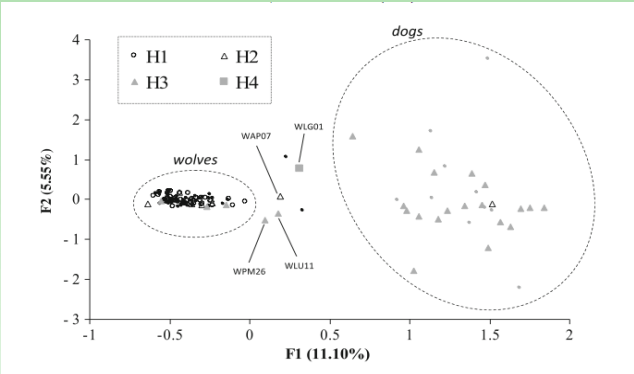
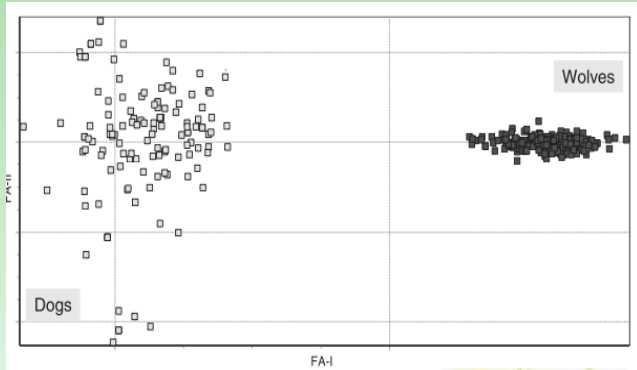


Fig. 1 Approximate wolf distribution range in Italy and locations of putative hybrid samples (see Table 3).

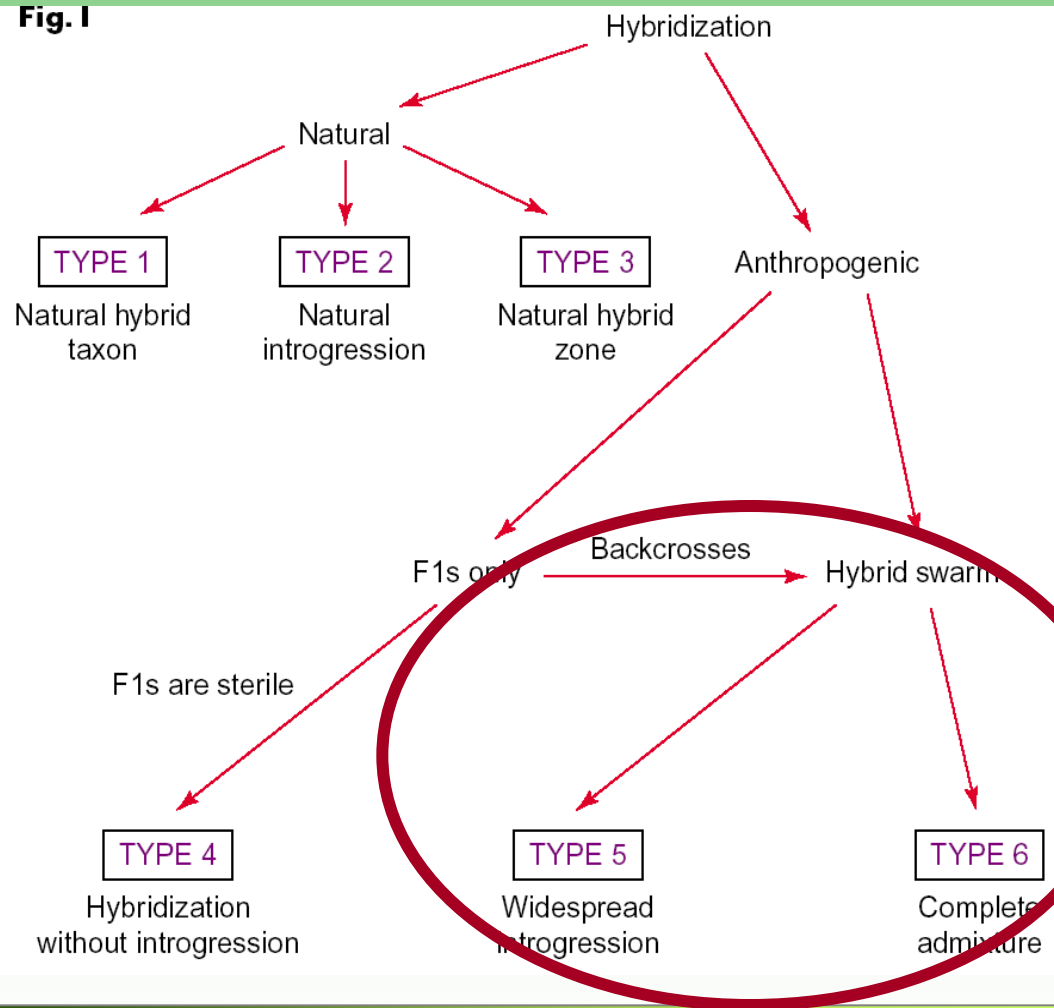


www.medwolf.eu



L'IBRIDAZIONE LUPOxCANE – opzioni gestionali

Fig. I



Proporzione
popolazioni parentali
Lupo / cane vagante

errore di Tipo-I (falso ibrido)
Proteggere un lupo che sembra
ibrido

Errore di Tipo-II (ibrido criptico)
Proteggere un ibrido che sembra
un lupo

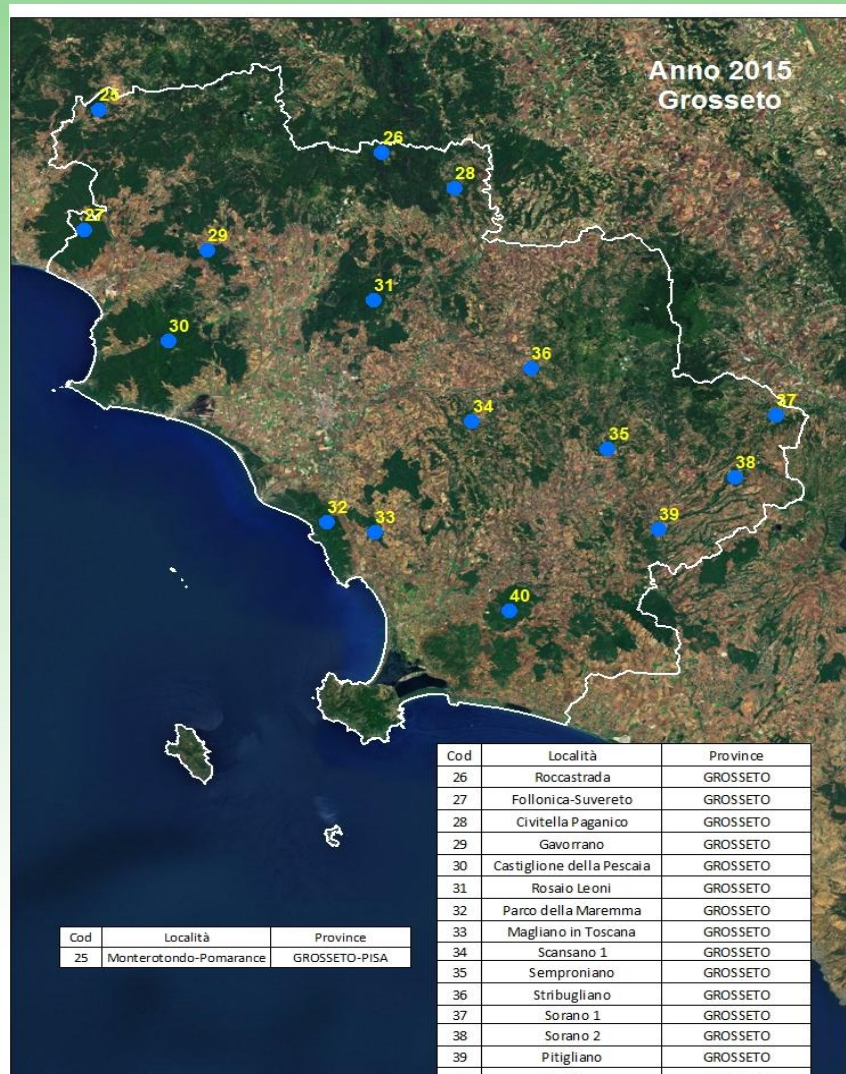
Rimozione degli F1 e
della popolazione/
specie minaccia

Controllo reincroci ed enfasi
sulla conservazione delle
popolazioni parentali pure

Considerare la
conservazione degli
ibridi



LA SITUAZIONE IN PROVINCIA DI GROSSETO



30% degli individui geneticamente identificati come ibridi (Ibriwolf)
TYPE 5

13 ibridi catturati (Ibriwolf 2013-2014)

10 ibridi catturati (CIRSeMAF 2015-2016)

23 cani (Ibriwolf 2012-2013)

57 cani (AUSL 2015-2016)

16 nuclei riproduttivi (CIRSeMAF 2015)

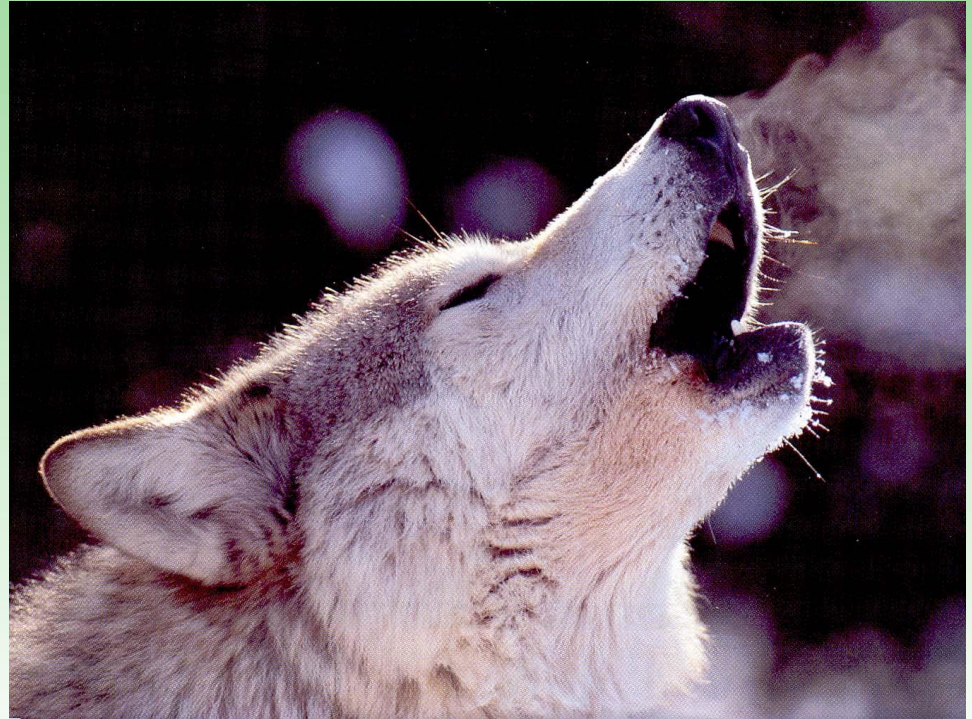


IL LUPO: CENNI DI BIOLOGIA

SOCIALITA'

TERRITORIALITA'

LA DISPERSIONE



www.medwolf.eu



IL BRANCO



Composizione: Unità familiare “allargata”

Dimensione del branco in Italia: 2-7 individui

Gerarchia: Maschio e femmina dominante sono gli unici individui del branco che si riproducono



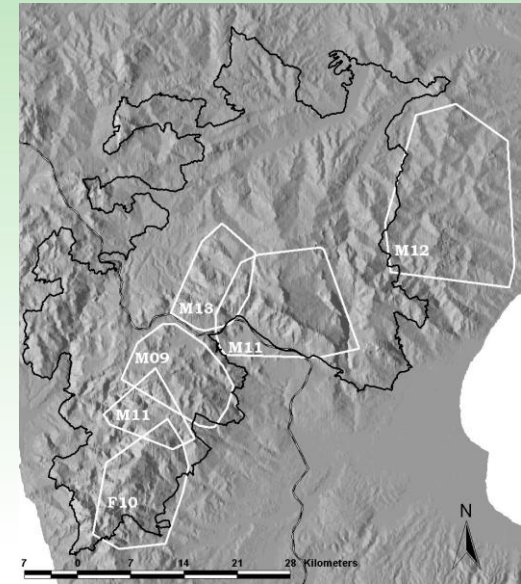
DIMENSIONE DEL BRANCO IN ITALIA

- Alpi sud-Occidentali: 2-7 individui (Marucco et al 2010);
- Appennino settentrionale: 2-5 individui (Meriggi et al 1991; Ciucci 1994; Apollonio et al 2004);
- Toscana centro-meridionale: 2-7 individui (Ciucci et al 2001);
- Appennino centrale: 2-10 individui (Boitani 1982; Ciucci et al 1997, Reg. Lazio pers.comm.);
- Appennino meridionale (Pollino): 2-5 individui (Ciucci e Boitani 2003).



IL TERRITORIO

- Dimensione del territorio dipende principalmente da densità e dimensione delle prede
- Estensione del territorio (in Italia): 100-200 Km² (Boitani 1982; Ciucci et al 1997; Ciucci et al 2001; Marucco et al 2010)
- Utilizzo del territorio: estate *vs* resto dell'anno



Ciucci et al 2005



LA DISPERSIONE

Allontanamento dal branco natale



Tasso di dispersione più elevato nei giovani (1-2 anni d'età)

Si può verificare in tutti i mesi dell'anno più frequentemente in autunno

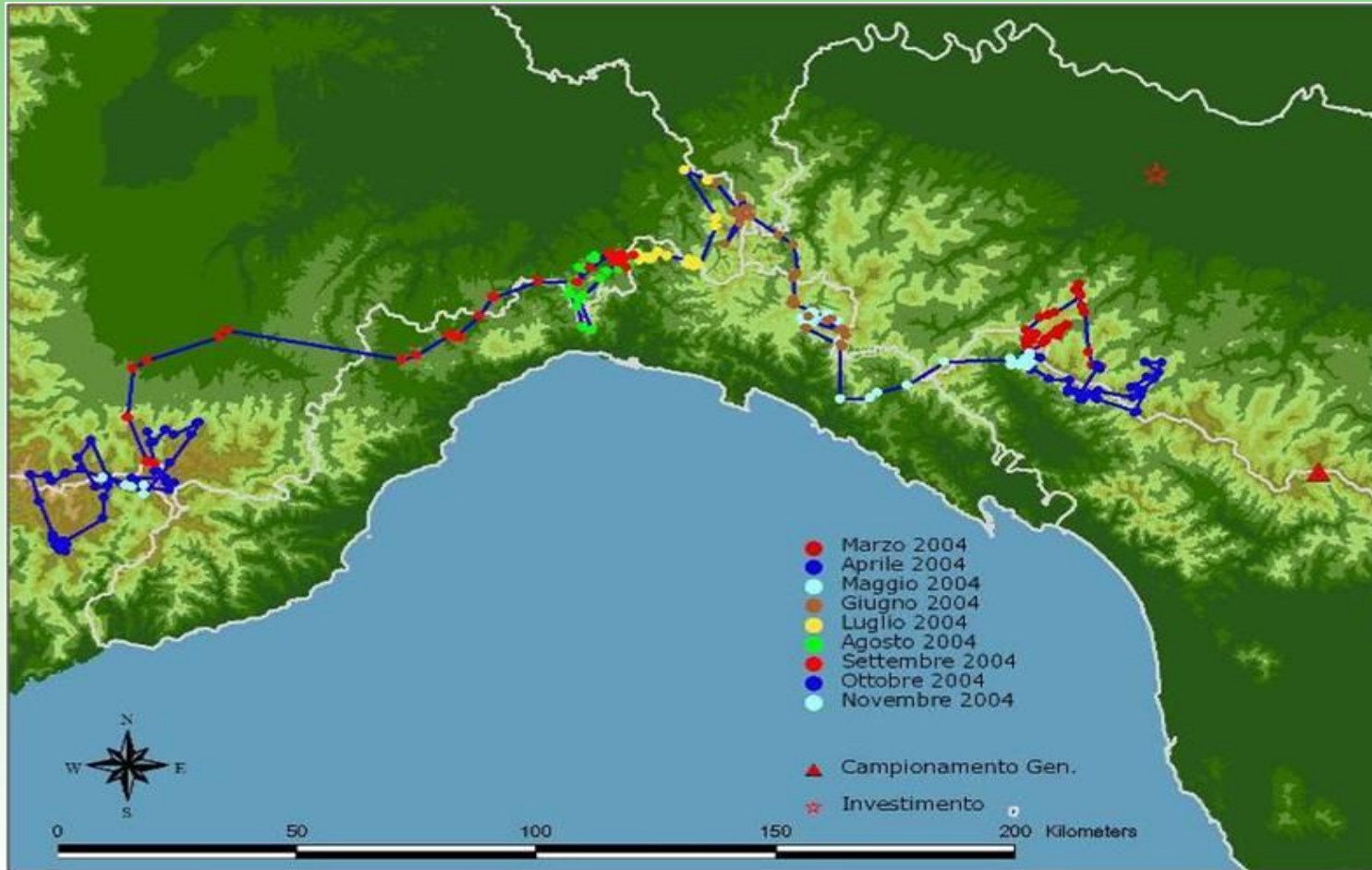


DISTANZE DI DISPERSIONE IN ITALIA

- 90 Km tra la Majella e il Parco d'Abruzzo (Boitani 1986)
- oltre 300 Km tra l'Appennino Parmense e l'arco alpino occidentale (Ciucci et al 2005)
- 18 casi sull'Appennino Settentrionale tra 25-142 Km (Fabbri et al 2010)
- 32 casi di dispersione sull'arco alpino occidentale con distanze comprese tra 14-521,8 Km (media 96 106 km). (Marucco et al 2010)



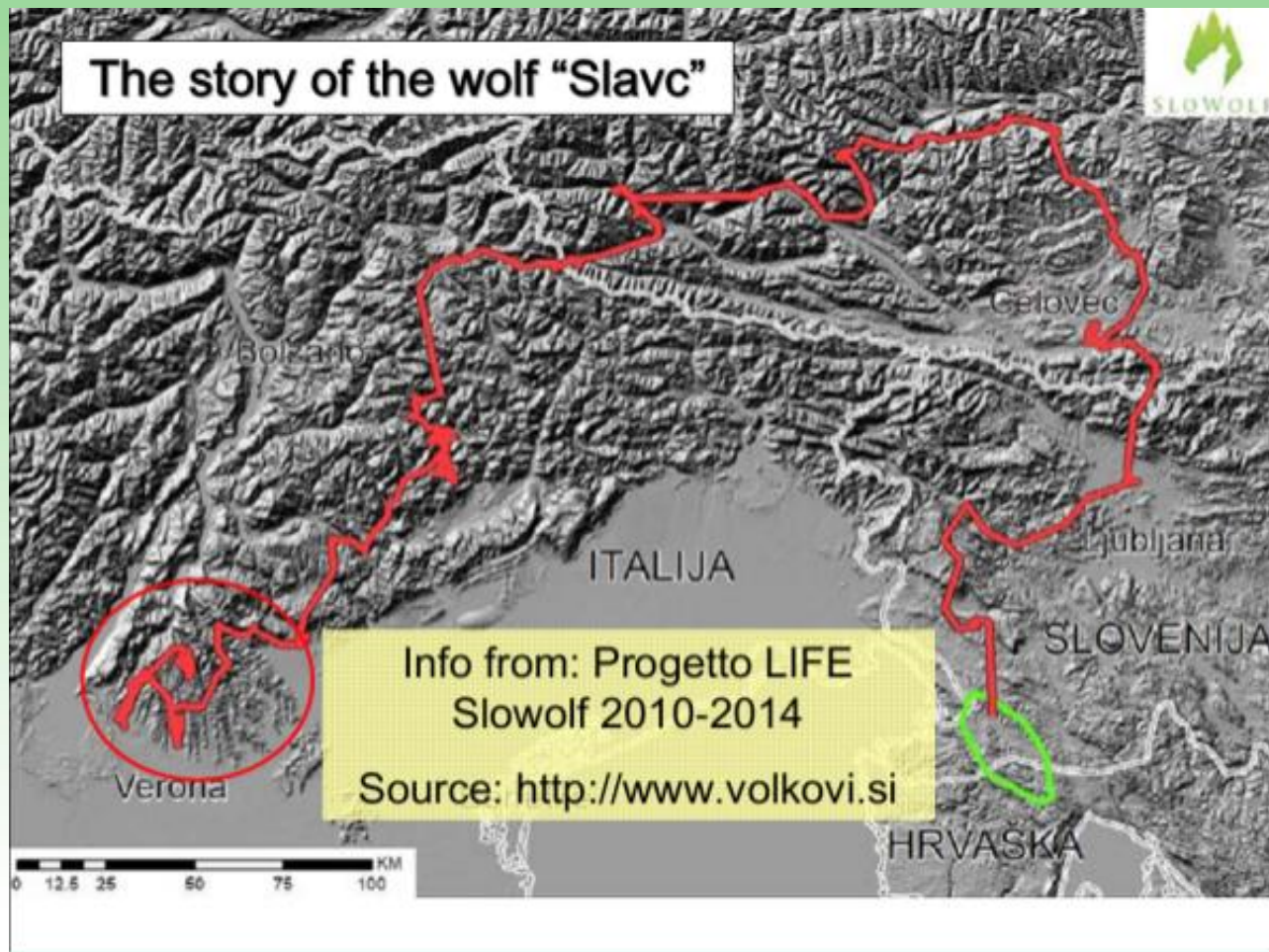
Il caso di Ligabue



www.medwolf.eu



Il ritorno del Lupo in Lessinia



www.medwolf.eu



INDAGINE SULLA PRESENZA DEL LUPO IN PROVINCIA DI GROSSETO

Obiettivi:

Presenza e distribuzione della specie sul territorio provinciale;

Organizzazione sociale e spaziale: stima numero dei branchi e arrangiamento territoriale;

Stima della consistenza della popolazione di lupo e analisi della prevalenza degli individui ibridi;

Modello di idoneità e dell'area di conflitto con la zootecnia costruito sulla base dei dati raccolti.



INDAGINE SULLA PRESENZA DEL LUPO IN PROVINCIA DI GROSSETO

Tecniche d'indagine:

Raccolta e analisi genetica degli escrementi

Camera trapping

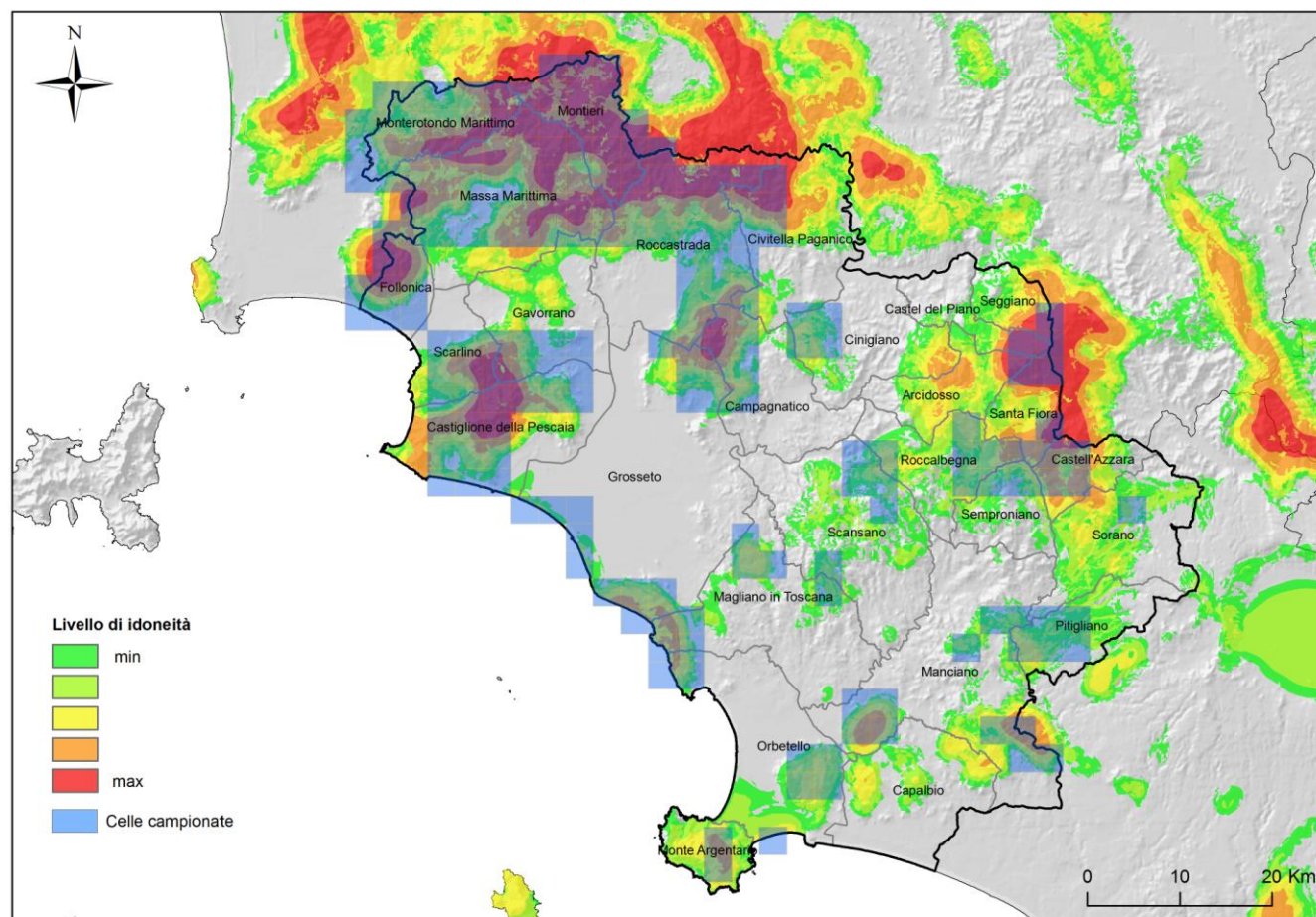
Wolf-howling



www.medwolf.eu



AREA DI STUDIO



www.medwolf.eu





LIFE MEDWOLF

Le migliori pratiche di conservazione del lupo nelle aree mediterranee

Info:

www.medwolf.eu
info@medwolf.eu

 **Facebook:** lifemedwolf
 **Twitter:** @lifemedwolf



Progetto realizzato con il contributo del programma Life della Commissione Europea