



PROVINCIA AUTONOMA DI TRENTO

Servizio Foreste e Fauna

Settore Grandi Carnivori

Esperienze da Regioni italiane  
La Provincia Autonoma di Trento  
**LA GESTIONE DEI GRANDI CARNIVORI  
IN PROVINCIA DI TRENTO**

Luca Pedrotti e Claudio Groff

GROSSETO  
9 NOVEMBRE 2017

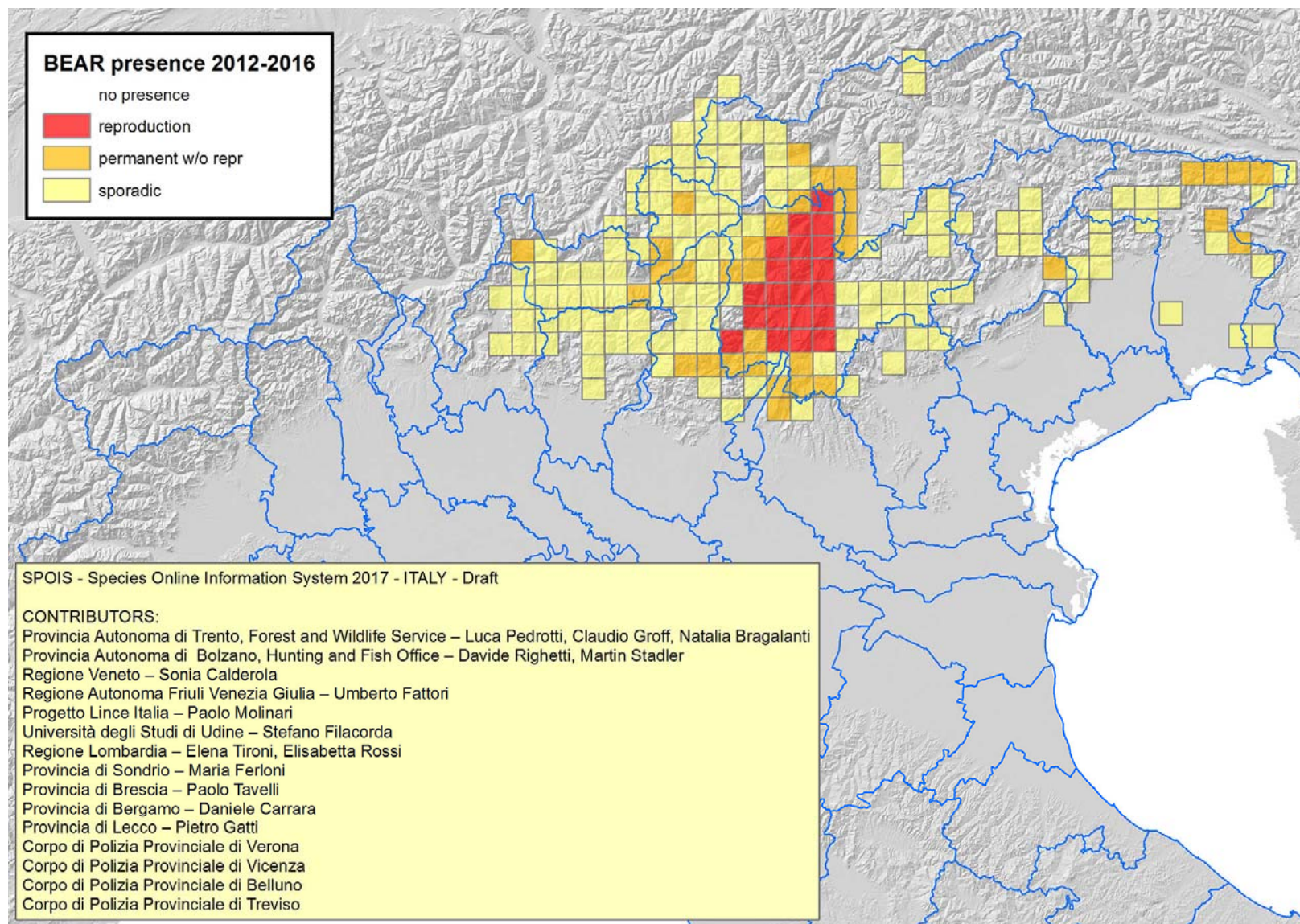


LIFE MEDWOLF  
IL LUPO E LE ATTIVITA' UMANE: SIMPOSIO INTERNAZIONALE





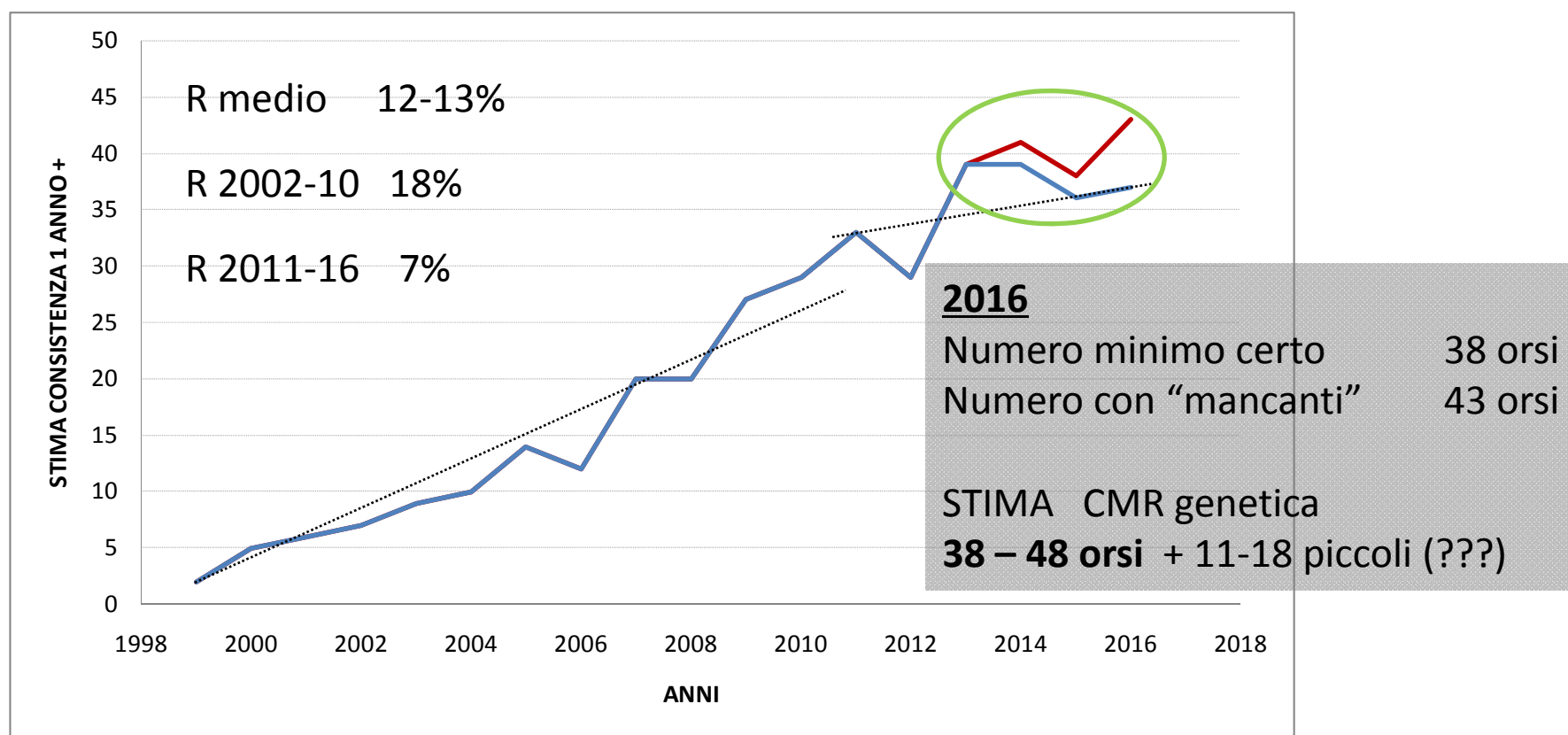
# LA POPOLAZIONE DI ORSO SULLE ALPI





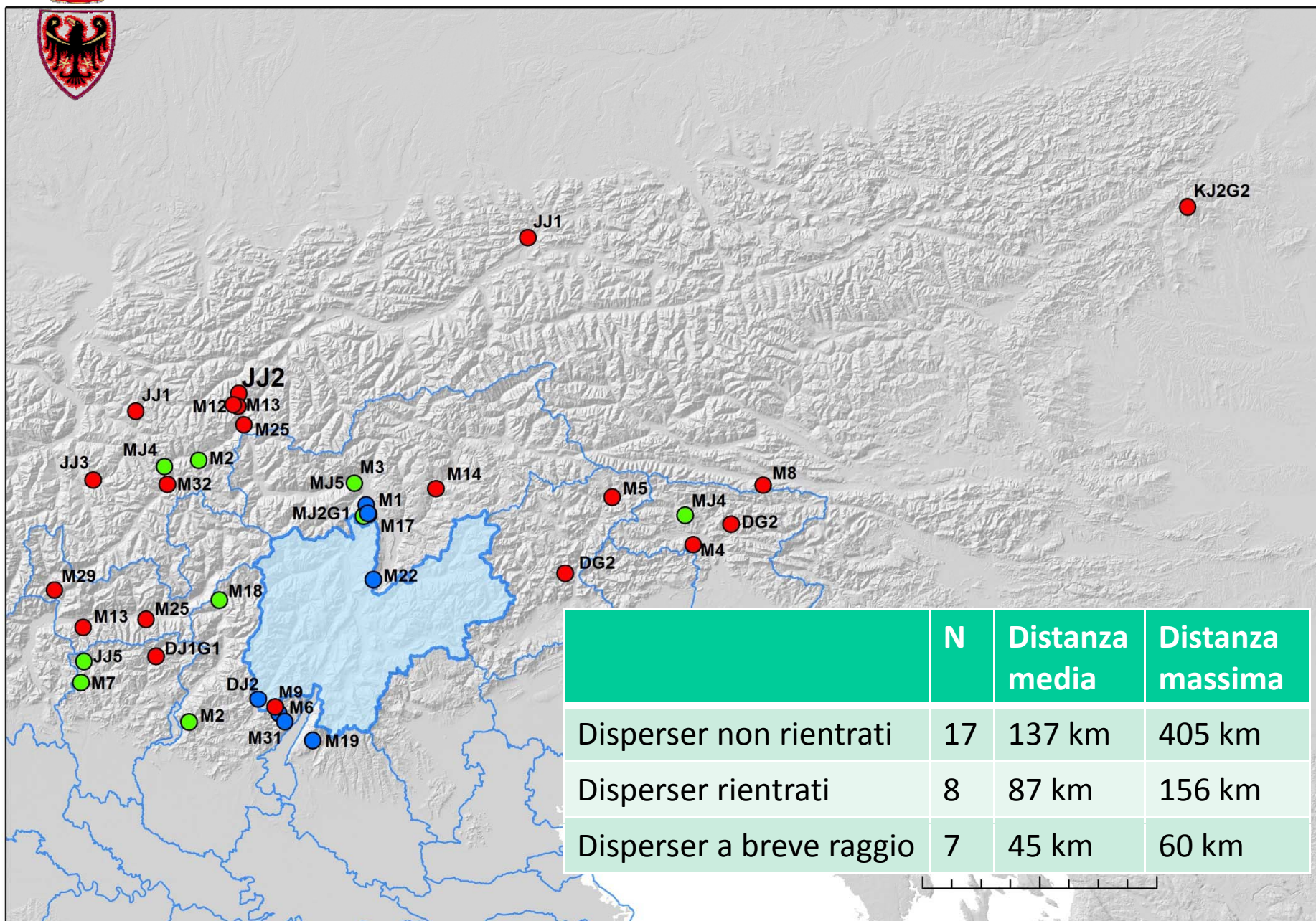
# La consistenza della popolazione e la sua evoluzione/trend nel tempo

In 14 anni (2002-2016) da 7 a 43 orsi





# LA DISPERSIONE



	N	Distanza media	Distanza massima
Disperser non rientrati	17	137 km	405 km
Disperser rientrati	8	87 km	156 km
Disperser a breve raggio	7	45 km	60 km





# Gestione da 45 anni

Dal 1973 al 1999

Gestione della popolazione autoctona

Dal 1999 al 2002

Progetto di reintroduzione

- Studio di fattibilità
- Prima indagine demoscopica (1997)
- 10 orsi portati dalla Slovenia al Trentino

## Obiettivi:

- a. 40-60 orsi in 20-40 anni
- b. Una meta-popolazione connessa con i monti Dinarici nel lungo periodo

Dal 2002 ad oggi

Gestione della nuova popolazione





# **L'organizzazione**

**Il quadro normativo (Direttiva 92/43, DPR 357/97, L 157/92 e LP 24/91)**

**Il quadro tecnico - PACOBACE (2008)**

**Gestione in capo alla PAT (Serv Foreste e fauna, Settore Grandi carnivori – I 6 Programmi d'azione) - Ruoli MINAMB e ISPRA**

**Commissione Tecnica (PAT – MINAMB – ISPRA)**

**Gruppo Tecnico Operativo (PAT – MUSE – PNAB - FEM)**



# Monitoraggio: obiettivi e metodi

## BEAR/WOLF MONITORING

TREND

OBIETTIVI

- Distribuzione spaziale
- Dimensioni della popolazione
- Parametri demografici (R, s)
- Stato genetico

STRATEGIE E  
METODI DI  
MONITORAGGIO

Metodi non invasivi  
collari GPS

- Campionamento sistematico
  - Trappole pelo (+ foto trappole)**
  - Fototrappole**
  - Rub-tree**
- Campionamento opportunistico

FONDI E STAFF

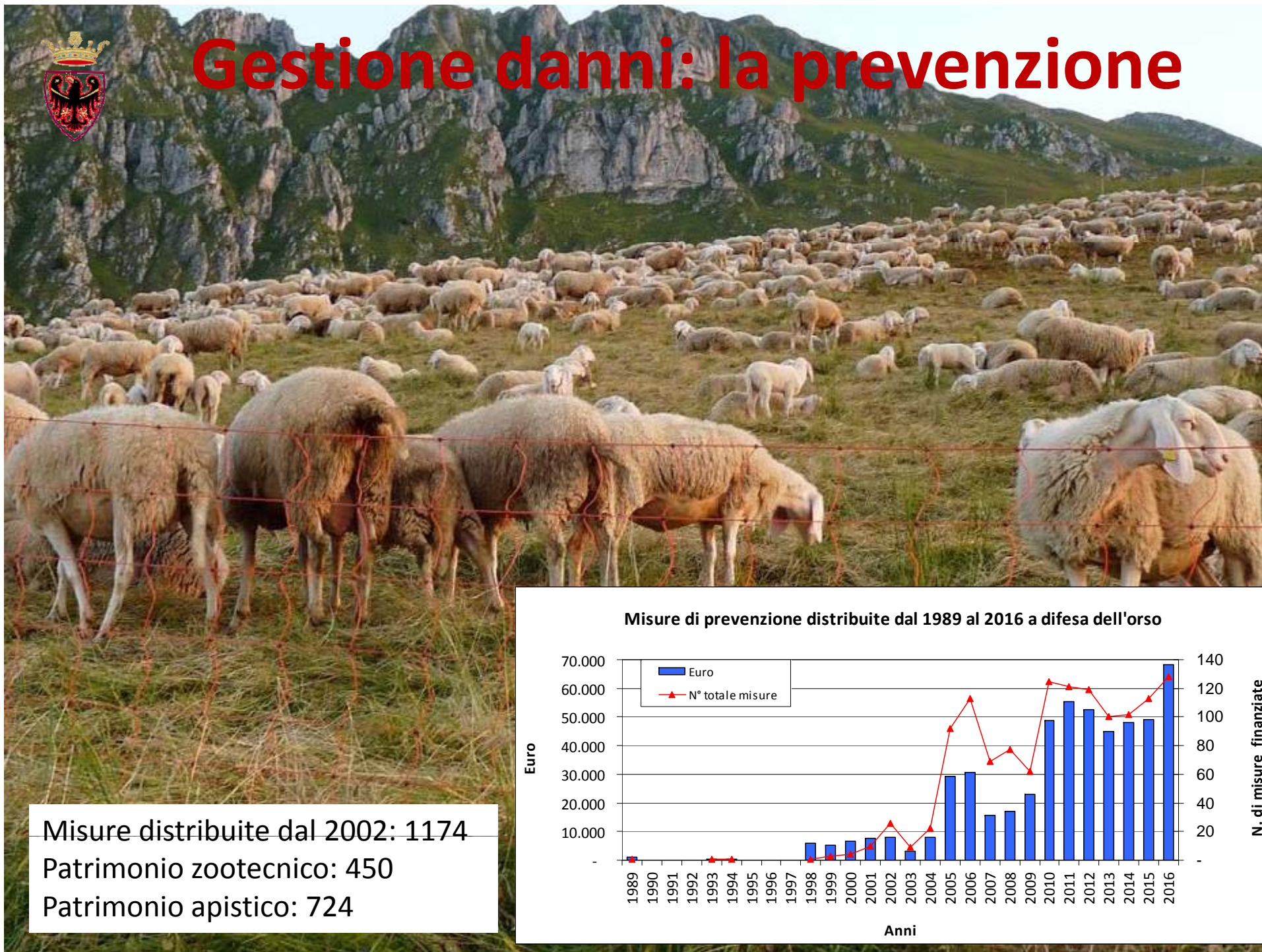
- Avvistamenti
- Tracce e altri segni
- Campioni organici (peli, escrementi, tessuti)
- Foto / Video
- Dati posizionali

Quasi 9,000 campioni raccolti e analizzati in 17 anni



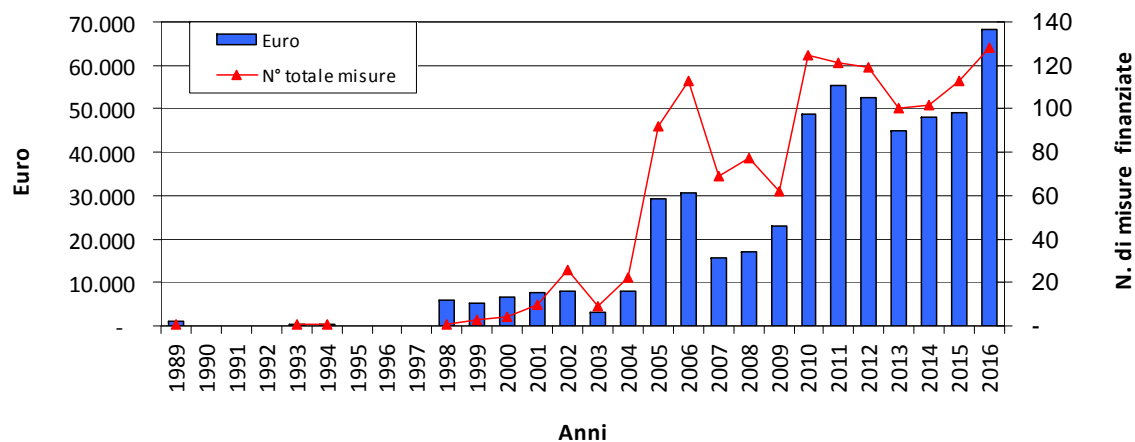


# Gestione danni: la prevenzione



Misure distribuite dal 2002: 1174  
Patrimonio zootecnico: 450  
Patrimonio apistico: 724

Misure di prevenzione distribuite dal 1989 al 2016 a difesa dell'orso





# Gli strumenti: controllo opere prevenzione







# Piano di Sviluppo Rurale (misura n. 442)

A: recinzioni tradizionali in legno  
B: risanamento recinzioni in pietra  
C: Bienenhause (apicoltura)  
D: sistemi di elettrificazione

Livelli di agevolazione:

Casi A e B: 60%

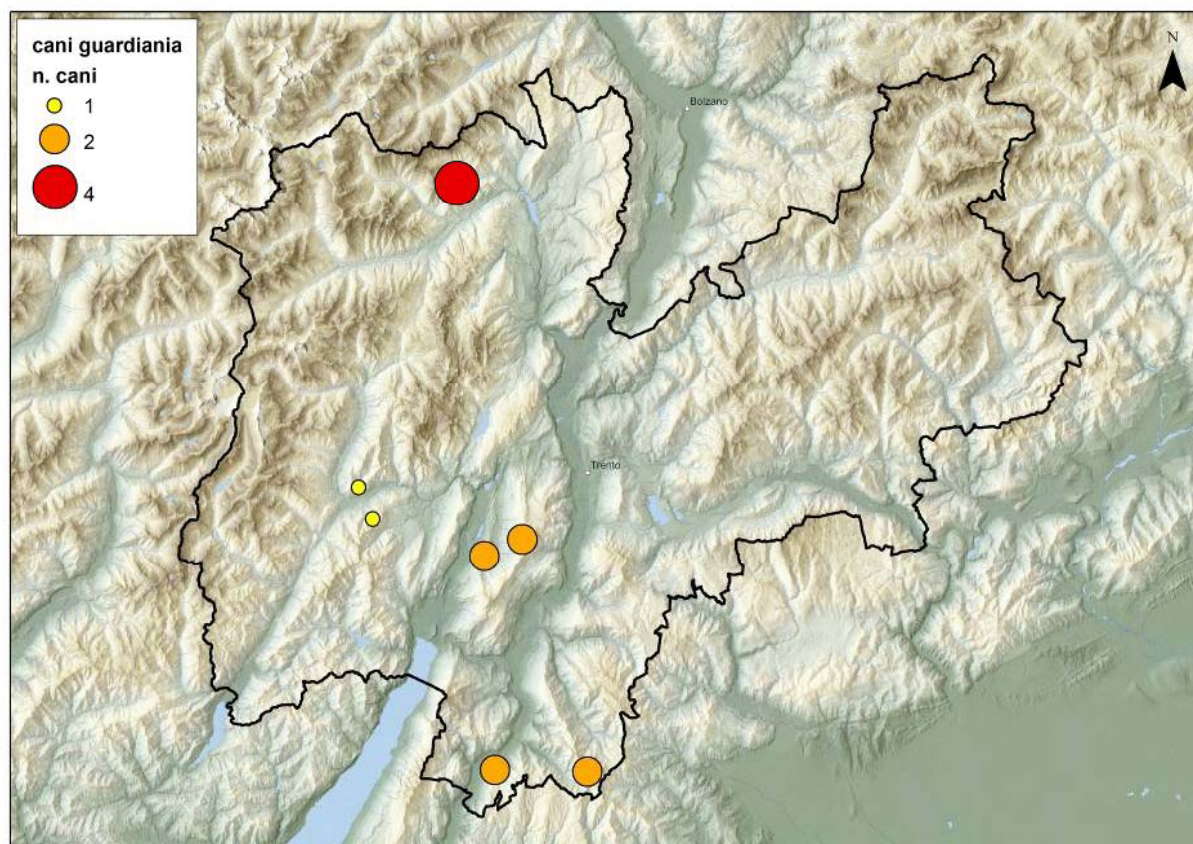
Casi C e D: 70%

Manutenzione per almeno 10 anni





# Cani da guardiania





# Referenti zootecnici - Supporto ai pastori

- Impegno decennale (referenti)
- 2016: 42 alpeggi seguiti (tot. 14.695 capi)
- 7 box abitativi (1 per lupo)
- 10 attacchi denunciati (6 orso – 4 lupo)
- 25 capi predati (20 orso e 5 lupo): 0,17 %.







# Tavolo di confronto con le categorie economiche (dal 2011)

Tavolo di confronto con i rappresentanti degli allevatori, apicoltori e contadini

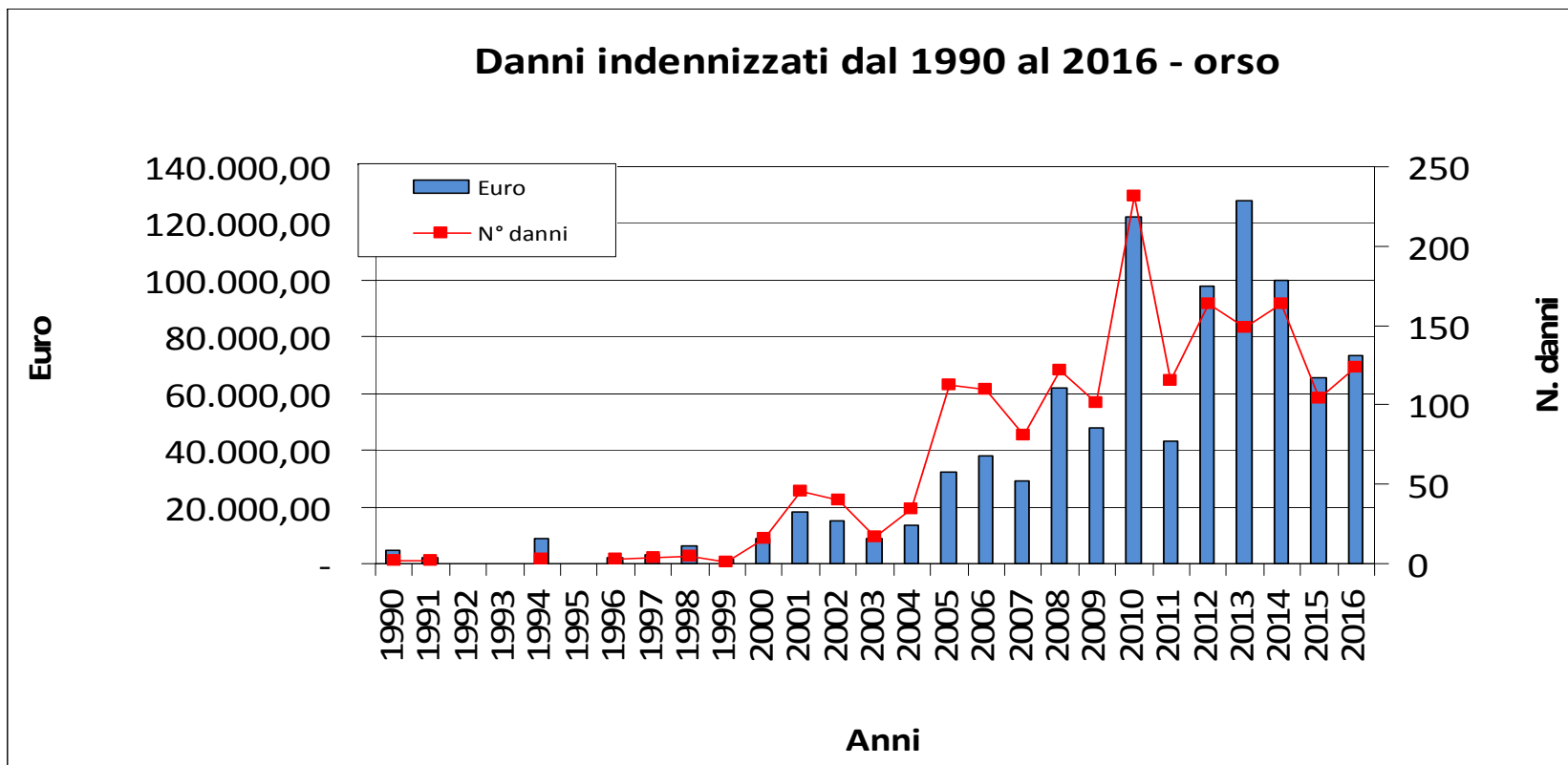
Alcune problematiche rilevate:

- Conteggio capi dispersi
- Rilievo danni agricoli;
- Quantificazione indennizzo danni;
- Predazioni da lupo su bovini.





# Danni indennizzati



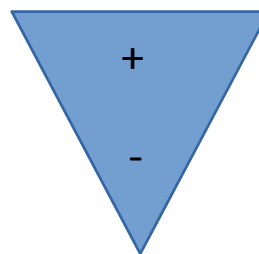
Sono stati complessivamente liquidati 73.394 € nel 2016 di cui:

31.472 € per patrimoni apistici;

21.793 € per patrimoni agricoli;

19.633 € per patrimoni zootecnici;

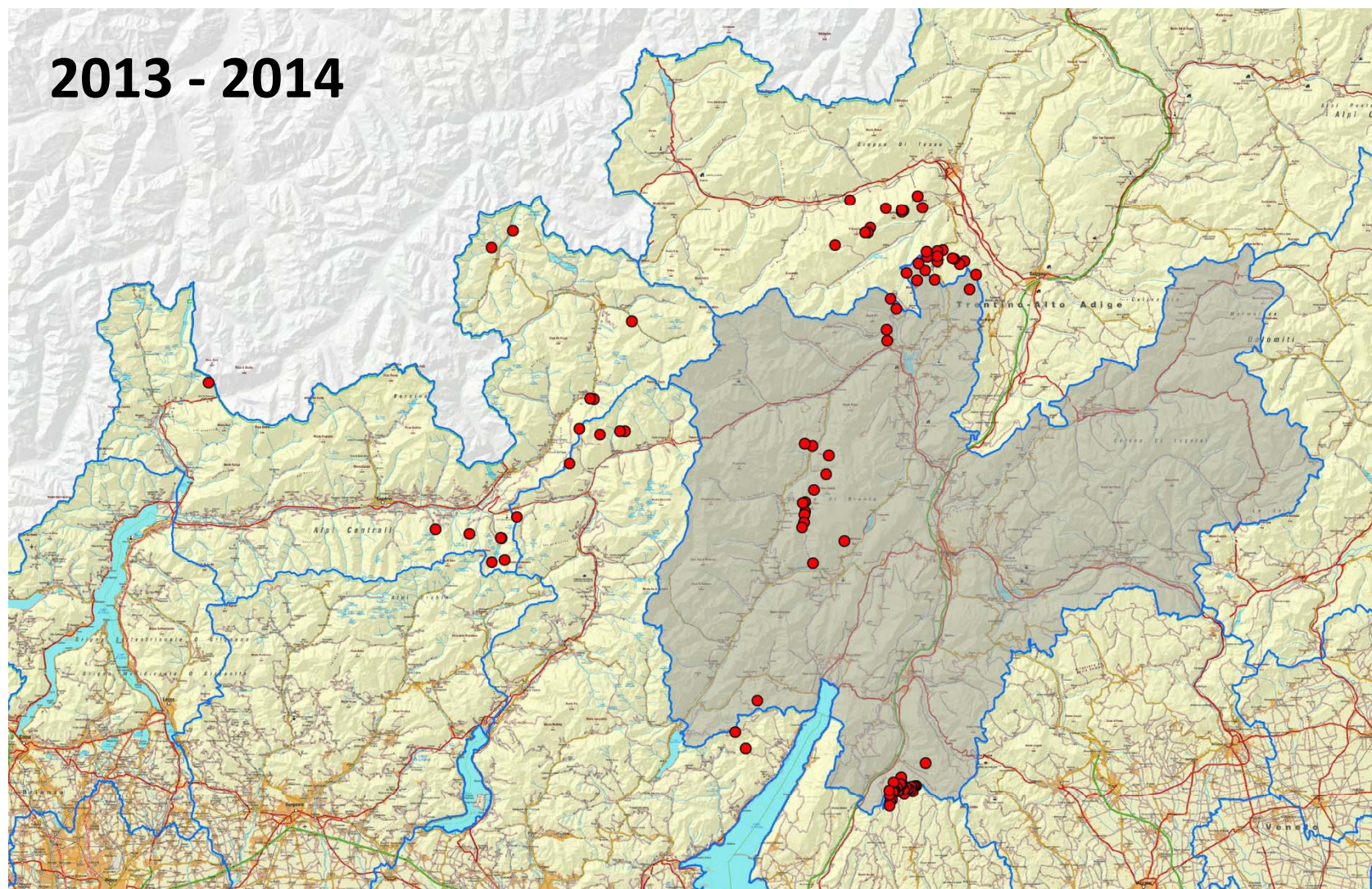
495 € per altri danni.







# LA POPOLAZIONE DI LUPO IN TRENTINO

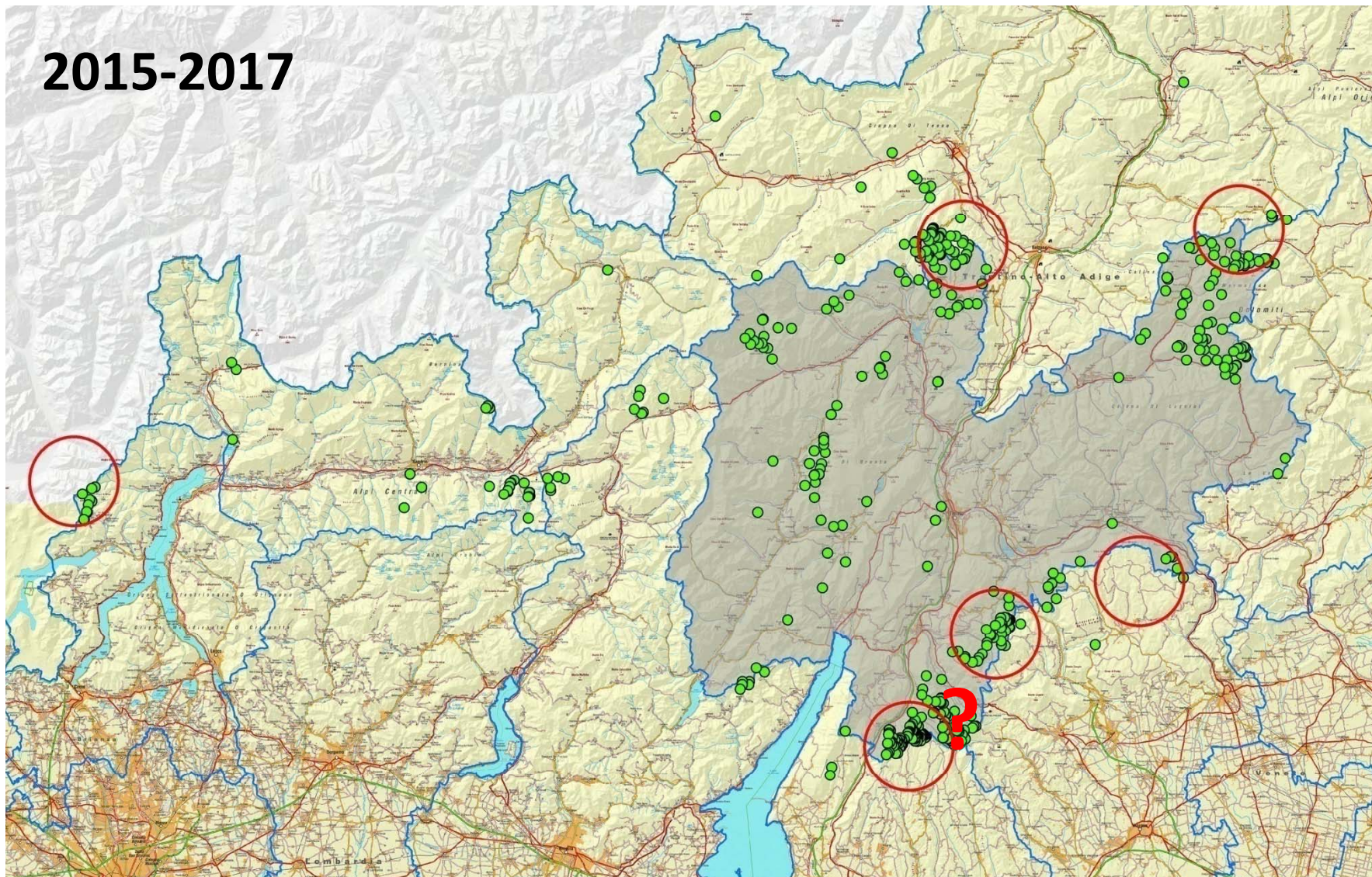






# LA POPOLAZIONE DI LUPO IN TRENTINO

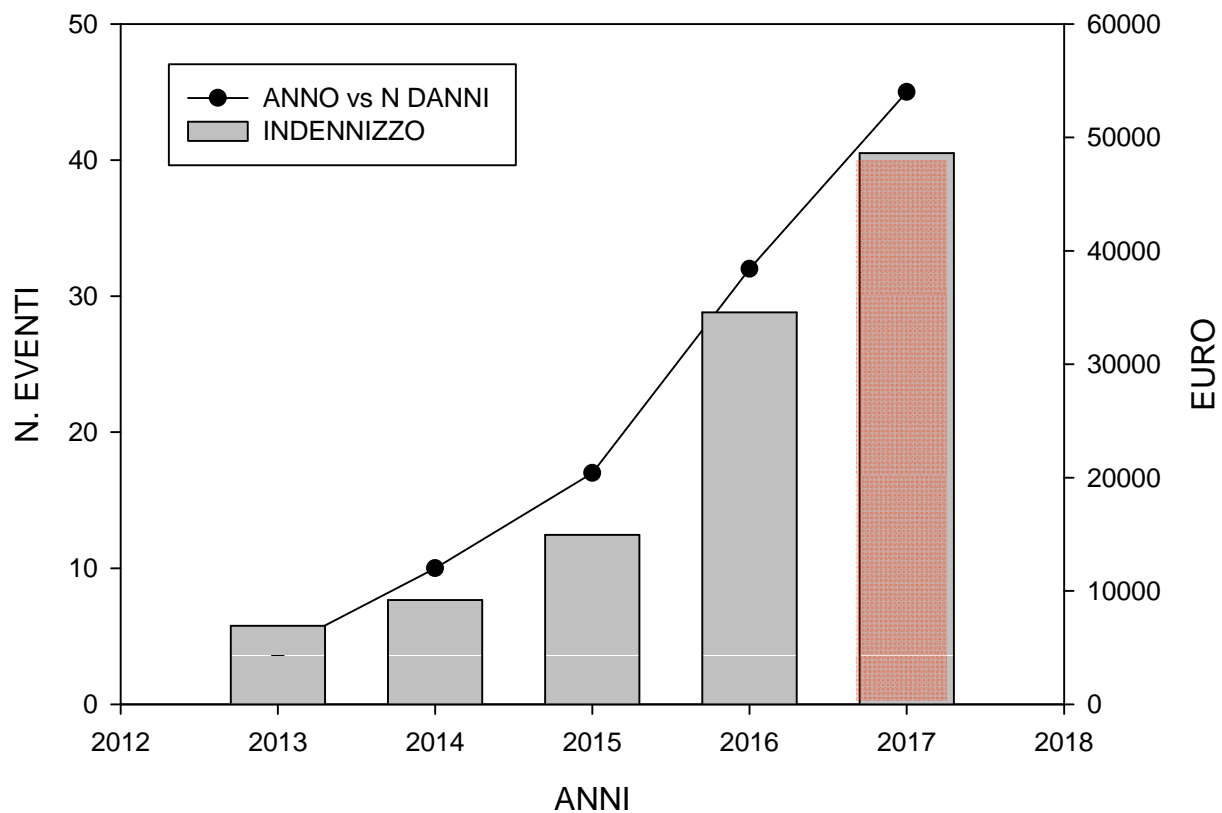
2015-2017







# Danni indennizzati



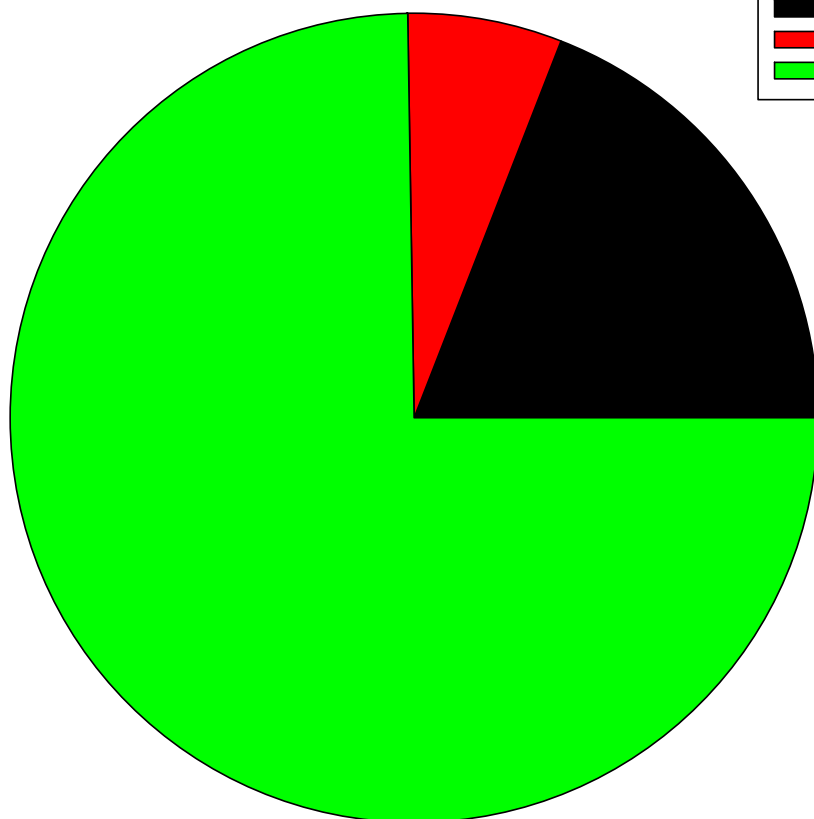
Sono stati complessivamente liquidati 96.700 € di cui:



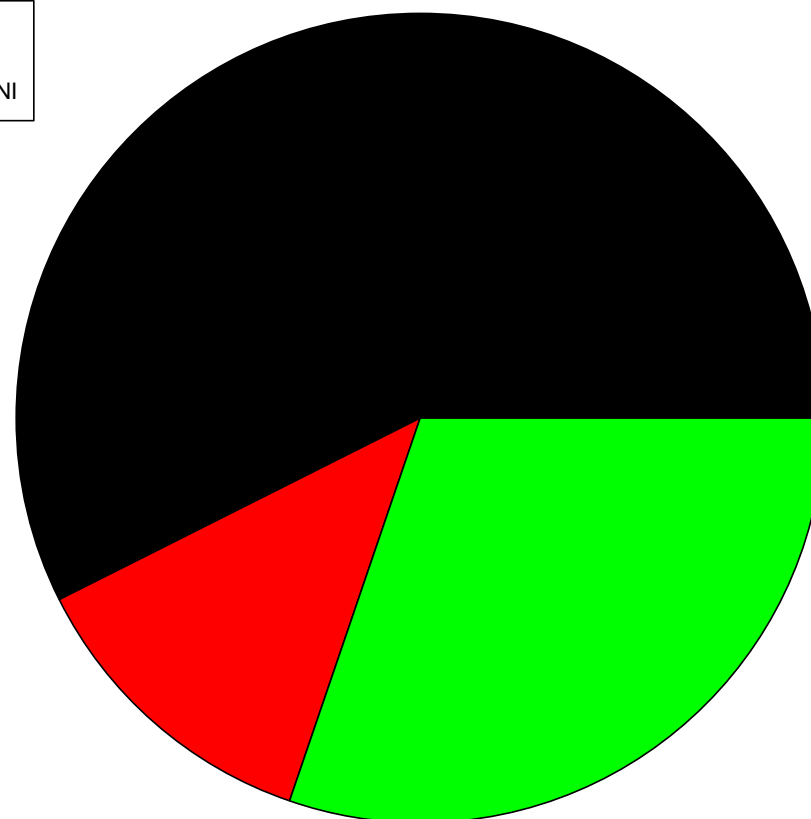
# Danni indennizzati

Sono stati complessivamente liquidati 96.700 € di cui:

**NUMERO CAPI**



**AMMONTARE INDENNIZZO**







# Gestione emergenze (dal 2003)

Il Nucleo speciale di reperibilità (CFT)

La squadra emergenze

760 chiamate nel 2016

La squadra catture/rimozione

L'APSS (supporto veterinario)

Il nucleo cinofilo



La gestione degli eventi di crisi

IL CONTESTO:

- 50% dei dati orso < 1000 m da aree urbanizzate
- 40% < 500 m da aree cmq antropizzate
- 3 attacchi all'uomo e 10 falsi attacchi dal 2014
- 20 episodi di aggressività in totale dal 2014



# Squadra catture/rimozione

1 coordinatore, 6 operatori, 2 veterinari (APSS)

Culvert trap, lacci di Aldrich, free ranging

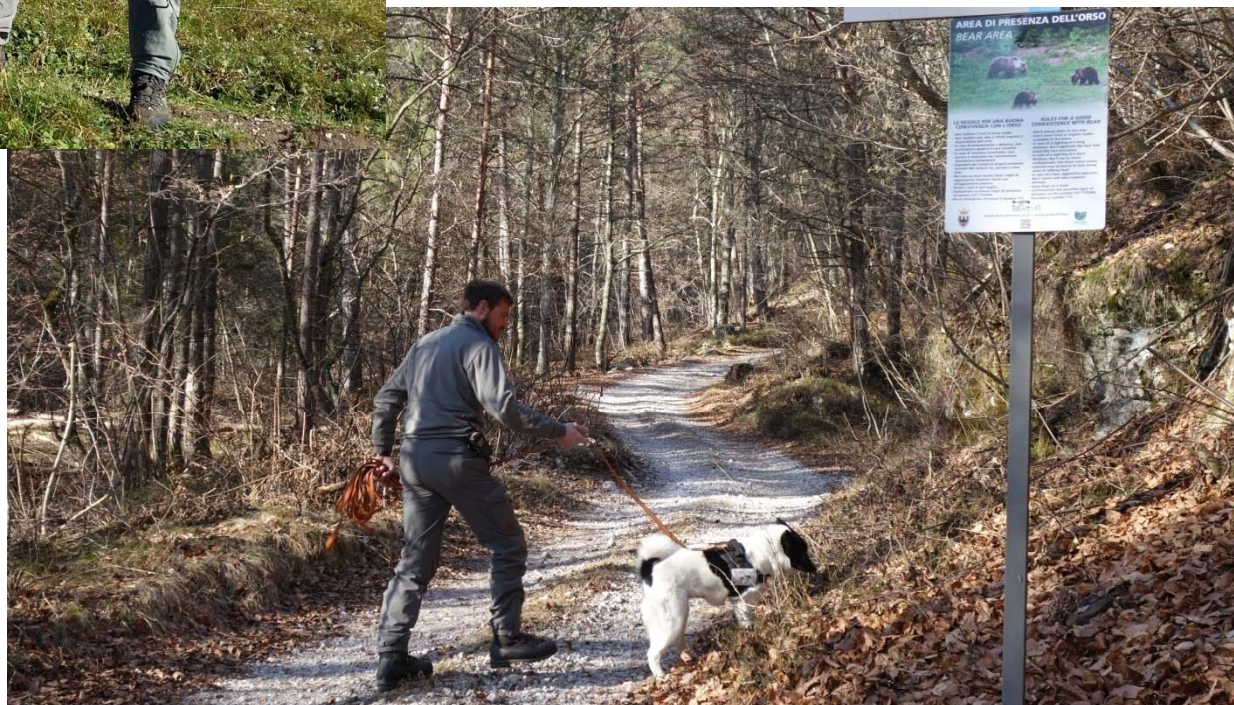
21 catture e un abbattimento su 17 orsi diversi dal 2007







# Il nucleo cinofilo







# Gestione orsi problematici

1. Molto dannosi su beni per i quali le misure di prevenzione sono inattuabili o inefficaci
2. Pericolosi (confidenti, aggressivi; il grado di rischio)  
Aggressività: 3 attacchi, 10 falsi attacchi e 7 atteggiamenti di minaccia dal 2014
3. Confidenti

In generale meno del 5% della popolazione\*

## AZIONI PACOBACE

- Monitoraggio intensivo
- Informazione mirata
- Prevenzione
- Presidio
- Dissuasione (efficacia?)
- Cattura, radiomarcaggio e rilascio traumatico
- Rimozione (cattivazione o abbattimento, autorizzazione ministeriale o ordinanza)

## RIMOZIONI ATTUATE SINORA (4)

- 1 abbattimento e 3 cattivazioni
- 3 Ordinanze PdP e 1 aut. Ministero
- 2 ult. autorizzazioni non eseguite (una revocata, una non eseguita)







# ORSI PROBLEMATICI ?

## Dannosi, confidenti, pericolosi...

INDIVIDUO	SEX	2005	2006	2007	2008	2009	2010	2011	2012	2013	2014	2015	2016	2017
DANIZA	F	1	1	1	1	1	1	1	1	1	CATTURA			
JURKA	F	1	1	CATTIVITA'										
KJ2	F	1	1	1	1	1	1	1	1	1	1	1	1	ABBATTIMENTO
DJ3	F	1	1	1	1	1	1	CATTIVITA'						
JJ1	M	1	ABBATTIMENTO											
M05 (IMM)	M	.	.	.	.	1	1	ABBATTIMENTO						
JJ3	M	.	1	1	ABBATTIMENTO									
JJ5	M	.	1	1	1	1	1	1	CATTURA					
KJ1G1	F	.	1	1	1	1	1	SCOMPARSO						
M06	M	.	.	1	1	1	1	1	1	1	1	AVVELENAMENTO		
M02	M	.	.	.	1	1	1	1	1	BRACCONAGGIO				
M04	M	.	.	.	1	1	1	1	1	1	1	1	EMIGRATO	
M13	M	.	.	.	.	.	1	1	1	ABBATTIMENTO				
M11	M	.	.	.	.	.	.	1	1	SCOMPARSO (BRACCONAGGIO?)				
M25	M	.	.	.	.	.	.	.	1	1	1	BRACCONAGGIO (?)		





# Iniziative di comunicazione

**PAT, PNAB, SAT, MUSE, da molti anni**

**Nuovo Progetto di Comunicazione (2016 Uff Stampa PAT-Muse-Pnab)**

**Serate con il pubblico - incontri**

**Rapporto orso → Rapporto Grandi Carnivori**

**Comunicati e conferenze stampa**

**Nuovo sito G.C. - La rubrica “Vero o falso?” – Fact checking**

**Nuova mappa segnalazioni femmine con piccoli dell'anno**

**I corsi per giornalisti**

**Depliant specifici, poster**

**Il valore economico dell'orso (studio UNI TN)**







## Tavolo informazione e partecipazione

Tavolo di confronto con i rappresentanti di  
ass ambientaliste, ass cacciatori, categorie  
economiche, operatori turistici, SAT, Trentino  
Marketing, altri

## Tavolo per la comunicazione

Tavolo con i rappresentanti di Ufficio Stampa,  
Servizio Foreste e Fauna, Parco Naturale  
Adamello Brenta, SAT, Trentino Marketing,  
Muse





# Le principali sfide gestionali

Il trend negativo dell'opinione pubblica: condizionamento mediatico sulle decisioni e rischio bracconaggio

Le densità localmente alte

Gli attacchi all'uomo

I non facili rapporti tra “periferia e centro”

I costi crescenti

La connettività limitata

Il mantenimento di una adeguata variabilità genetica

L'avvento del lupo: opportunità o effetto domino per l'orso?

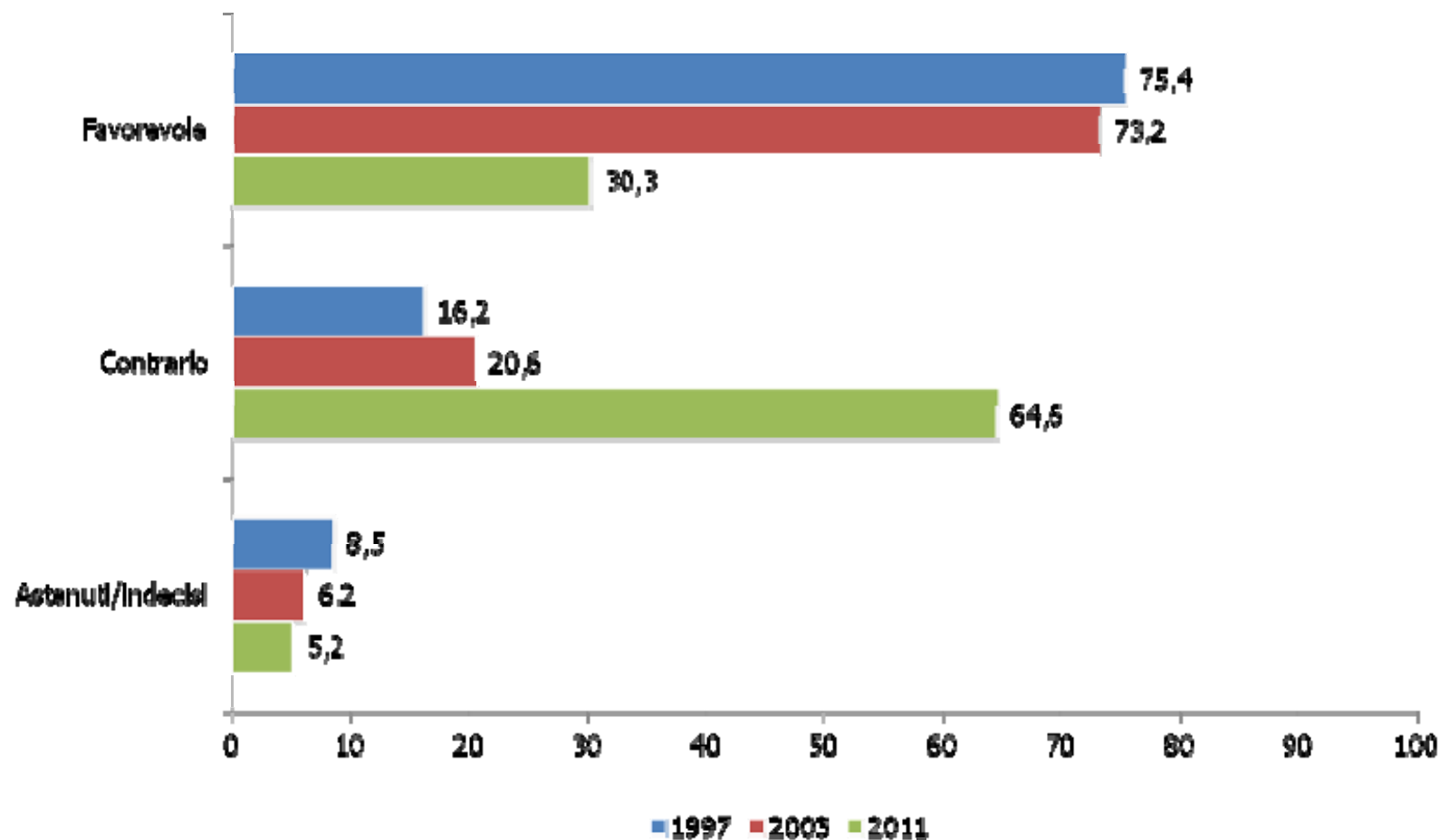
Far passare le positività (valore ecologico, sociale, culturale, economico)





## Diminuzione del supporto pubblico

In un referendum relativo alla presenza degli orsi, cosa avrebbero votato?

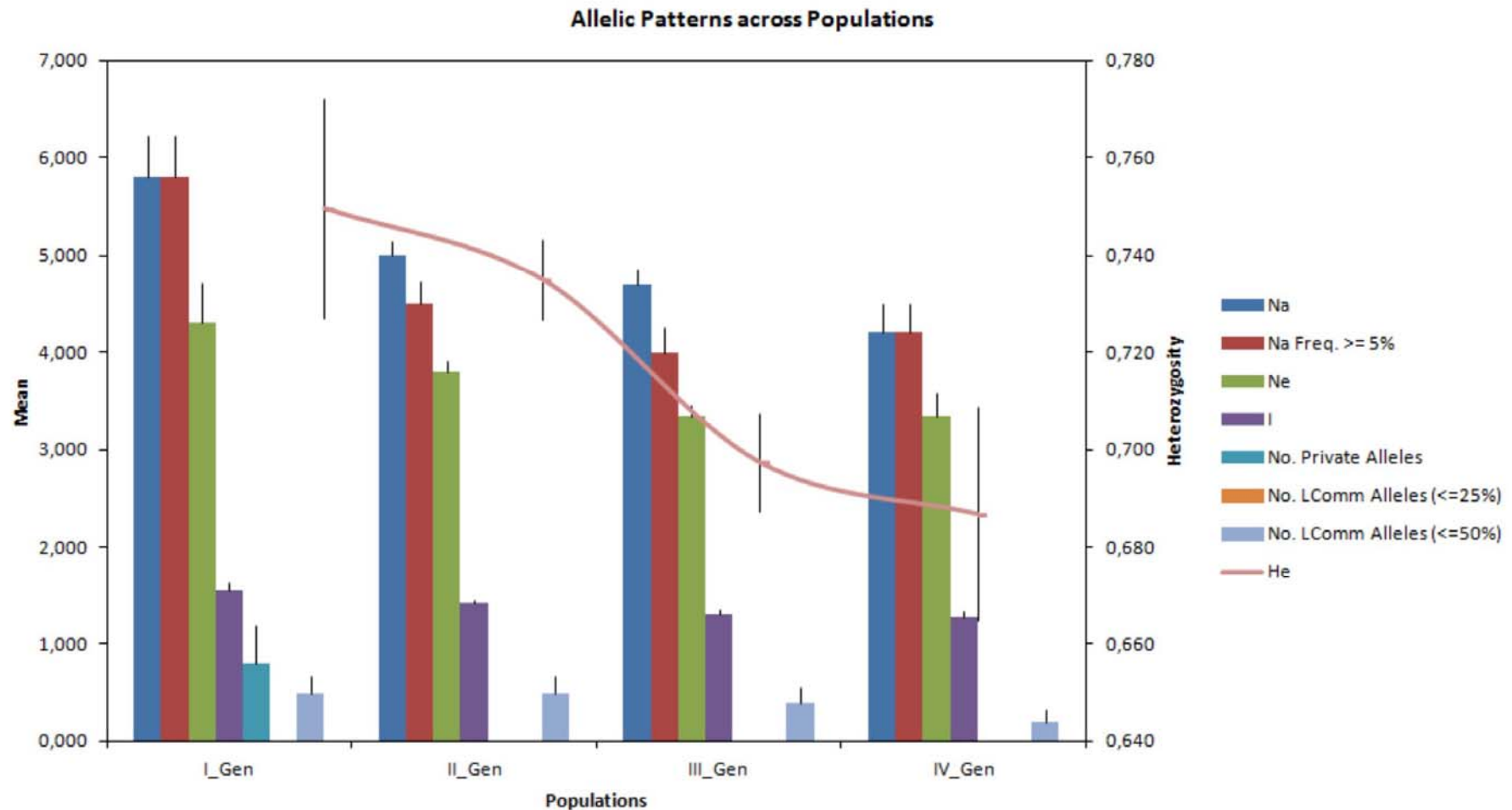




# Cosa ci dice l'attuale andamento della variabilità genetica ?

Elaborazioni ISPRA – Francesca Davoli

**2 SOLI PADRI**







## Gli obiettivi (di sempre)

Riscoprire l'orgoglio di vivere in una terra "anche di grandi carnivori"

Far maturare l'opinione pubblica

Gestire in modo pragmatico, tecnico, basandosi sui dati della ricerca

Prendere conseguenti decisioni coraggiose e coerenti

Lavorare sulla capacità portante sociale

Disporre di procedure rapide ed efficaci per la rimozione gli individui problematici

Aver presente che si lavora su un piccolo tassello che fa parte di un quadro ben più ampio (l'ecosistema alpino)

**GRAZIE PER L'ATTENZIONE**